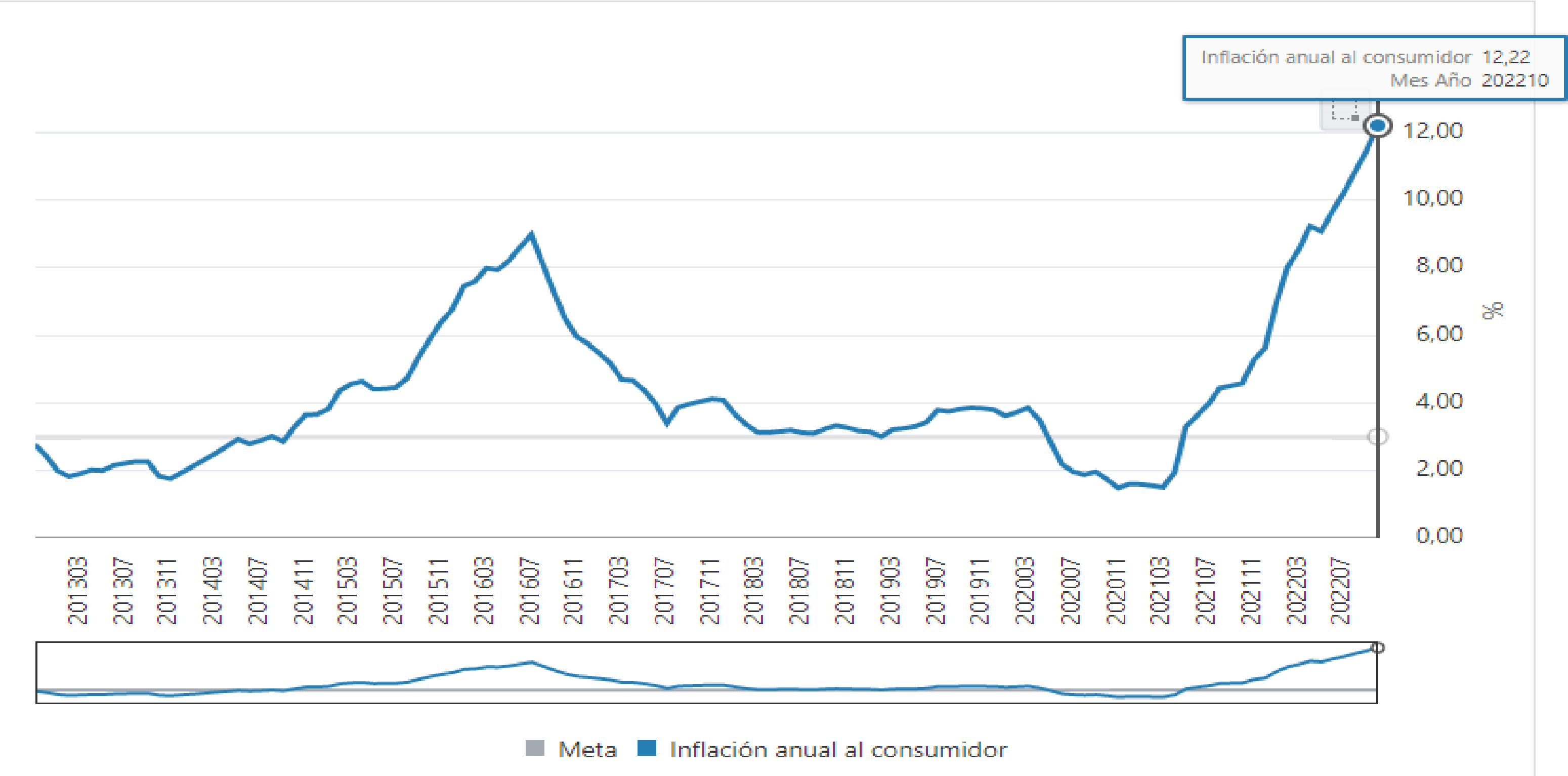




INFLACIÓN Y TARIFAS DE SERVICIOS PÚBLICOS

IPC anual



la inflación para el mes de Octubre de 2022, fue de **12,22** comparada con la de Octubre de 2021 fue del **4,58**

Variación IPC

2013 - 2022 (Octubre)			
Años	Variación %		
	Mensual	Año corrido	Anual
2013	-0.26	1.89	1.84
2014	0.16	3.25	3.29
2015	0.68	5.47	5.89
2016	-0.06	5.19	6.48
2017	0.02	3.50	4.05
2018	0.12	2.75	3.33
2019	0.16	3.43	3.86
2020	-0.06	1.38	1.75
2021	0.01	4.34	4.58
2022	0.72	10.86	12.22

Se evidencia un aumento en el IPC del 0,72 respecto al mes anterior, y un incremento de enero a octubre 2022 del 9,86.

Variación del IPC por división

Divisiones	Ponderación	Variación (Octubre)		
		Mensual	Año corrido	Anual
Alimentos Y Bebidas No Alcohólicas	15.05	1.21	22.66	27.02
Bebidas Alcohólicas Y Tabaco	1.70	0.56	5.73	7.02
Prendas De Vestir Y Calzado	3.98	0.23	10.20	9.07
Alojamiento, Agua, Electricidad, Gas y Otros Combustibles	33.12	0.40	6.40	7.04
Muebles, Artículos Para El Hogar Y Para La Conservación Ordinaria Del Hogar	4.19	0.77	16.16	16.74
Salud	1.71	0.70	8.10	8.45
Transporte	12.93	1.09	8.78	10.23
Información Y Comunicación	4.33	0.05	0.14	0.21
Recreación Y Cultura	3.79	0.89	6.25	6.40
Educación	4.41	-0.02	5.98	5.82
Restaurantes Y Hoteles	9.43	0.77	14.29	16.55
Bienes Y Servicios Diversos	5.36	0.90	10.65	11.48
Total	100.00	0.72	10.86	12.22

Para el caso de Alojamiento, Agua, Electricidad, Gas y otros Combustibles la ponderación es de 33,12 del total de las divisiones, una variación anual de 7,04 y un acumulado de 6,4.

Contribución del IPC por división

Divisiones	Ponderación	Contribución (Octubre)		
		Mensual	Año corrido	Anual
Alimentos Y Bebidas No Alcohólicas	15,05	0.23	3.98	4.64
Bebidas Alcohólicas Y Tabaco	1,70	0.01	0.10	0.12
Prendas De Vestir Y Calzado	3,98	0.01	0.34	0.31
Alojamiento, Agua, Electricidad, Gas y Otros Combustibles	33,12	0.13	2.08	2.30
Muebles, Artículos Para El Hogar Y Para La Conservación Ordinaria Del Hogar	4,19	0.03	0.64	0.67
Salud	1,71	0.01	0.14	0.15
Transporte	12,93	0.14	1.13	1.31
Información Y Comunicación	4,33	0.00	0.00	0.01
Recreación Y Cultura	3,79	0.03	0.22	0.23
Educación	4,41	0.00	0.24	0.24
Restaurantes Y Hoteles	9,43	0.08	1.42	1.63
Bienes Y Servicios Diversos	5,36	0.05	0.56	0.61
Total	100,00	0.72	10.86	12.22

Alojamiento, Agua, Electricidad, Gas y otros Combustibles representó un 0,13 de la contribución mensual en el aumento del IPC, 2,08 del año corrido y un 2,3 del anual.

Ponderación del IPC por división

Divisiones	Ponderación	Participación (Septiembre)		
		Mensual	Año corrido	Anual
Alimentos Y Bebidas No Alcohólicas	15,05	32.71	36.63	37.95
Bebidas Alcohólicas Y Tabaco	1,70	1.30	0.91	0.99
Prendas De Vestir Y Calzado	3,98	1.10	3.16	2.55
Alojamiento, Agua, Electricidad, Gas y Otros Combustibles	33,12	17.60	19.14	18.81
Muebles, Artículos Para El Hogar Y Para La Conservación Ordinaria Del Hogar	4,19	4.47	5.93	5.50
Salud	1,71	1.64	1.28	1.20
Transporte	12,93	19.08	10.39	10.76
Información Y Comunicación	4,33	0.24	0.04	0.06
Recreación Y Cultura	3,79	4.28	2.06	1.90
Educación	4,41	-0.11	2.20	1.93
Restaurantes Y Hoteles	9,43	11.07	13.06	13.35
Bienes Y Servicios Diversos	5,36	6.63	5.18	4.99
Total	100,00	100,00	100,00	100,00

Alojamiento, Agua, Electricidad, Gas y otros Combustibles tuvo una participación del 17,6% en el IPC mensual, 19,14% en el año corrido y un 18,81% en el anual.

Variación del IPC por División y grupo de gasto

Divisiones y grupos de gasto	Variación (Octubre)		
	Mensual	Año corrido	Anual
Alojamiento, Agua, Electricidad, Gas Y Otros Combustibles	0.40	6.40	7.04
Alquileres Efectivos De Alojamiento	0.23	3.15	3.28
Alquileres Imputados Del Alojamiento	0.22	3.07	3.18
Conservación Y Reparación De La Vivienda	1.72	17.20	21.45
Suministro De Agua Y Servicios Diversos Relacionados Con La Vivienda	0.51	8.75	9.81
Electricidad, Gas Y Otros Combustibles	1.13	22.42	25.99

El IPC del grupo de gasto suministro de Agua y Servicios Diversos Relacionados con la vivienda tuvo una variación mensual de 0,51, año corrido de 8,75 y anual de 9,8.

Variación del IPC por División y grupo de gasto

Divisiones y grupos de gasto	Contribución (Octubre)		
	Mensual	Año corrido	Anual
ALOJAMIENTO, AGUA, ELECTRICIDAD, GAS Y OTROS COMBUSTIBLES	0.13	2.08	2.30
Alquileres Efectivos De Alojamiento	0.02	0.32	0.33
Alquileres Imputados Del Alojamiento	0.03	0.43	0.45
Conservación Y Reparación De La Vivienda	0.00	0.02	0.03
Suministro De Agua Y Servicios Diversos Relacionados Con La Vivienda	0.02	0.36	0.41
Electricidad, Gas Y Otros Combustibles	0.05	0.95	1.09

El suministro de Agua y Servicios Diversos Relacionados con la vivienda tuvo una contribución mensual en el aumento del IPC de 0,02, año corrido de 0,36 y anual de 0,41.

Variación del IPC por Subclase

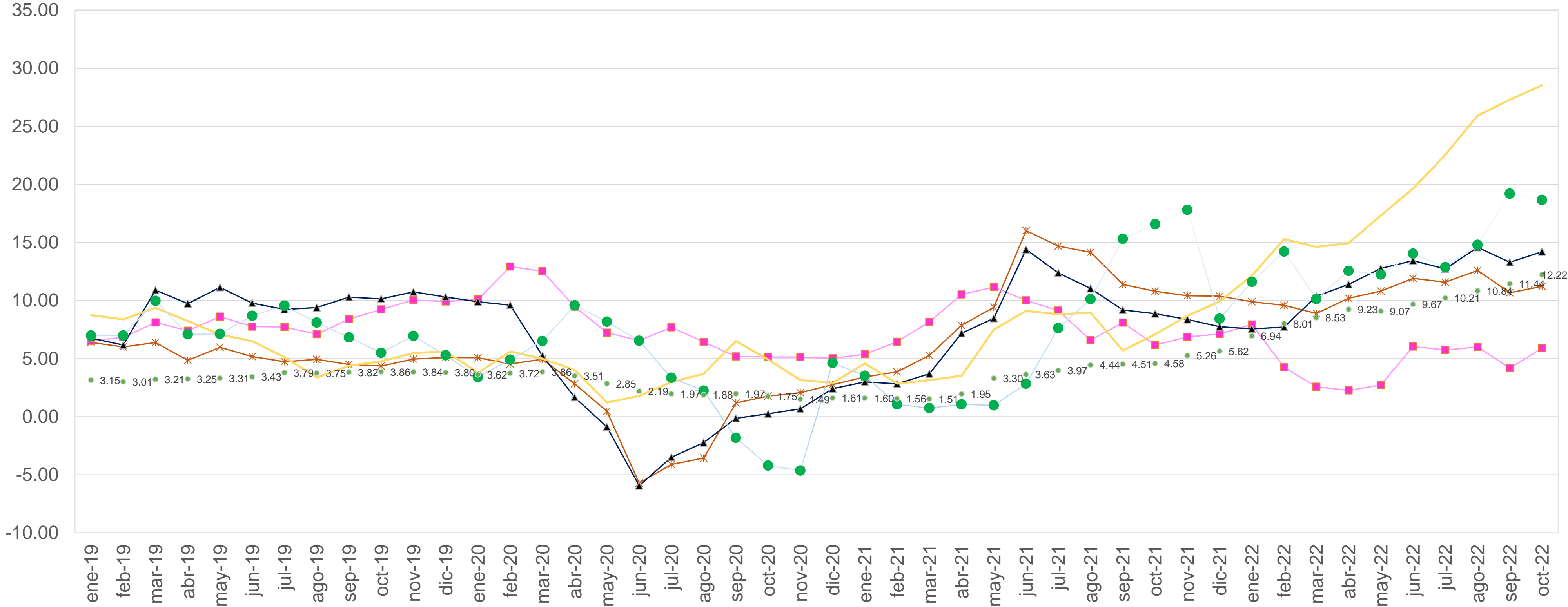
Subclase	Variación (Octubre)		
	Mensual	Año corrido	Anual
Arriendo efectivo	0.23	3.15	3.28
Arriendo imputado	0.22	3.07	3.18
Materiales Para La Conservación Y La Reparación De La Vivienda	1.72	17.20	21.45
Suministro De Agua	0.60	9.78	11.22
Recogida De Basuras	0.74	4.42	5.91
Alcantarillado	0.93	12.75	14.20
Servicios Relacionados Con La Copropiedad	0.08	6.84	6.95
Electricidad	1.61	24.87	28.53
Gas	-0.36	15.33	18.66
IPC	0.72	10.86	12.22

Contribución del IPC por Subclase

Subclase	Contribución (Agosto)		
	Mensual	Año corrido	Anual
Arriendo efectivo	0.02	0.32	0.33
Arriendo imputado	0.03	0.43	0.45
Materiales Para La Conservación Y La Reparación De La Vivienda	0.00	0.02	0.03
Suministro De Agua	0.01	0.19	0.22
Recogida De Basuras	0.00	0.02	0.03
Alcantarillado	0.01	0.07	0.08
Servicios Relacionados Con La Copropiedad	0.00	0.08	0.08
Electricidad	0.06	0.78	0.89
Gas	0.00	0.17	0.20
IPC	0.72	10.86	12.22

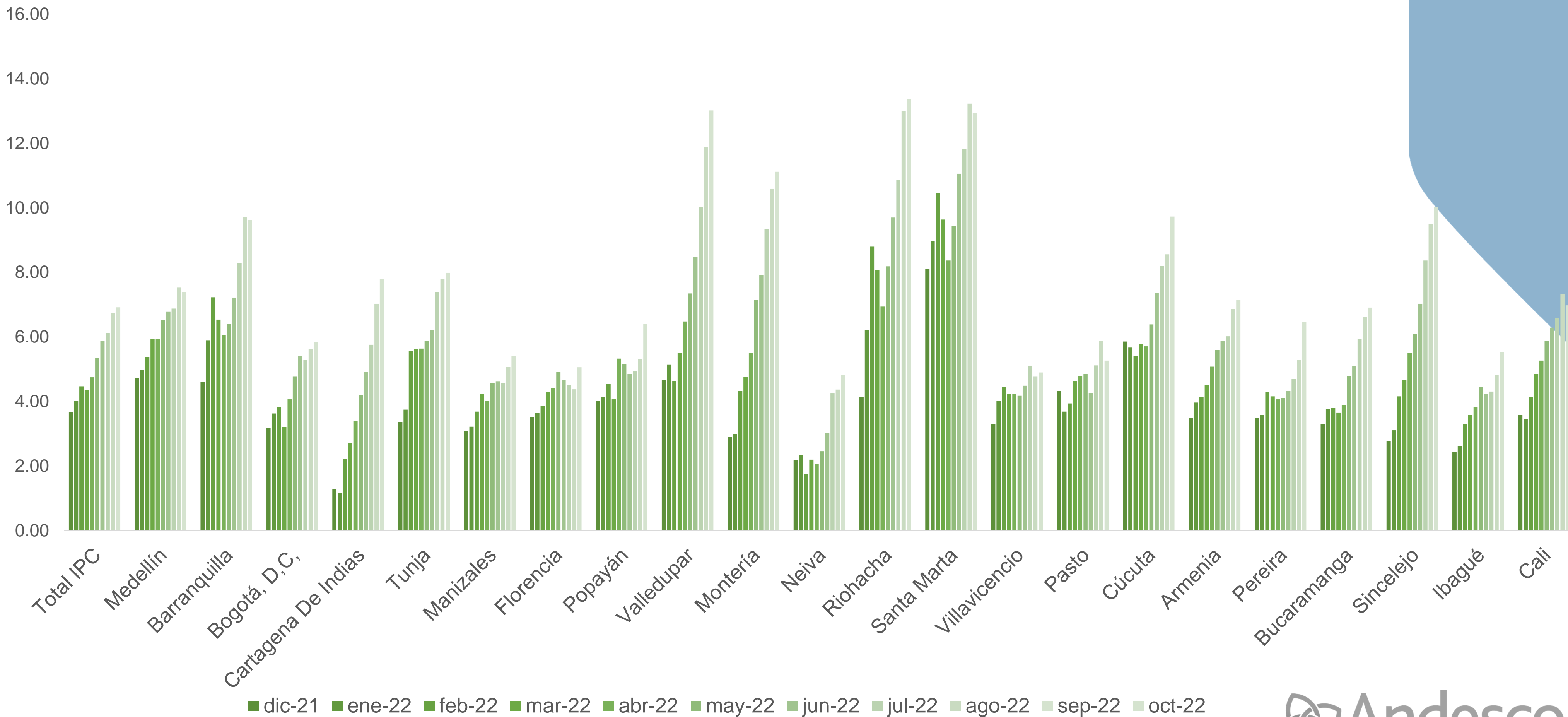
7,2% en la contribución del aumento del IPC

Variación anual en los precios de los servicios públicos

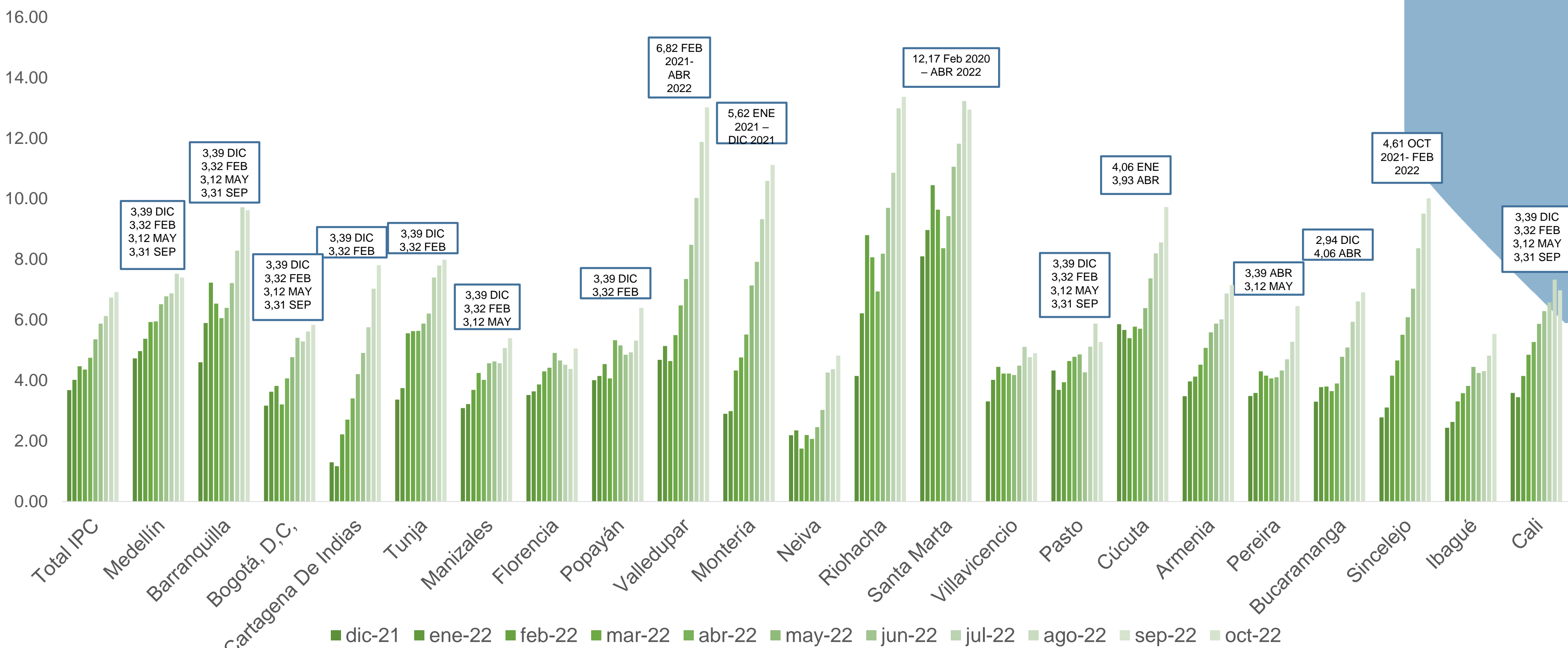


* Suministro De Agua
 ■ Recogida De Basuras
 ▲ Alcantarillado
 — Electricidad
 ● Gas
 ● IPC

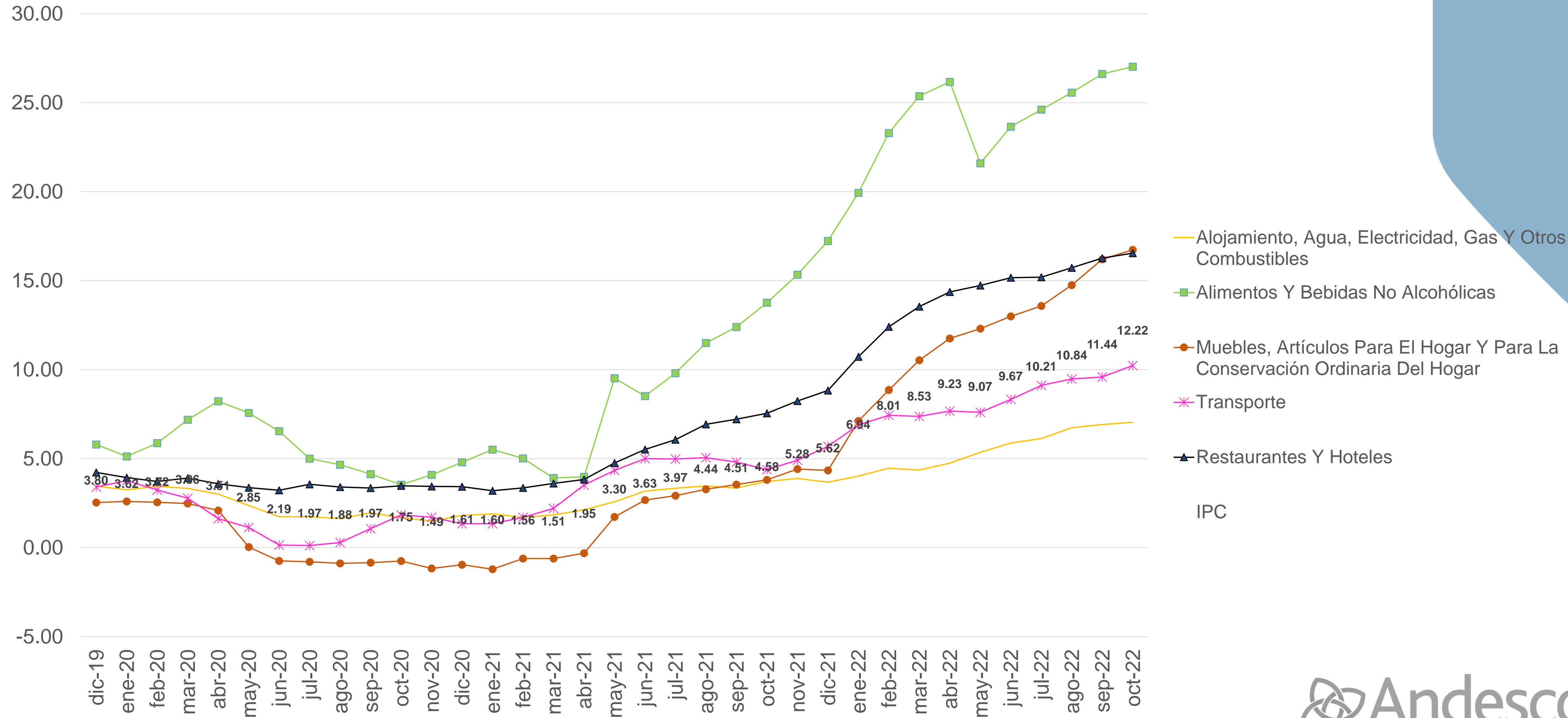
Variación anual del IPC en Alojamiento, Agua, Electricidad, Gas Y Otros Combustibles en ciudades principales



Actualización tarifaria AAA vs Variación anual del IPC Alojamiento, Agua, Electricidad, Gas Y Otros Combustibles en ciudades principales



Divisiones relevantes variación anual en el IPC



Subclases con mayores incrementos

Subclase	Variación (Octubre)			
	Índice	Mensual	Año corrido	Anual
Yuca Para Consumo En El Hogar	200.23	0.89	97.48	116.27
Cebolla	173.62	1.15	77.86	97.55
Arracacha, ñame y otros tubérculos	162.76	9.25	91.49	96.23
Plátanos	169.49	1.60	37.84	49.04
Café Y Productos A Base De Café	172.70	5.76	41.60	47.45
Legumbres Secas	187.69	1.78	41.46	47.07
Arroz	150.94	2.41	42.80	42.05
Azúcar Y Otros Endulzantes	176.87	1.70	40.44	41.26
Trigo Y Sus Derivados	159.51	1.39	29.54	37.81
Huevos	166.16	2.25	28.18	36.75
Leche	160.54	0.98	28.33	35.49
Seguros De Vehículos Y Otros Relacionados Con El Transporte	137.24	4.27	28.62	35.03
Productos De Limpieza Y Mantenimiento	131.12	1.62	33.27	34.54
Frituras: papas fritas, chitos, maizitos, patacones, besitos, etc., para consumo en el hogar	158.79	0.85	33.05	34.32

1. Análisis tarifario sectorial e inflación

▶ Conclusiones

- En el caso de los precios de los servicios públicos, Electricidad y Gas tienen incrementos muy por encima del IPC 28,5 y 18,6 respectivamente. Alcantarillado tiene una variación del 14,2. Suministro de Agua 11,2 y Recogido de Basuras 5,9. Para el Caso de AAA en general se tiene un comportamiento similar a la inflación a excepción de Recogido de basuras que crece por debajo del IPC.
- Las Divisiones que están jalonando el incremento en el IP son los alimentos, Restaurantes y hoteles, y Muebles, Artículos Para El Hogar Y Para La Conservación Ordinaria Del Hogar. Los incrementos anuales en los precios de estas divisiones para el mes de octubre fueron: 27,0, 16,7 y 16,5 respectivamente.

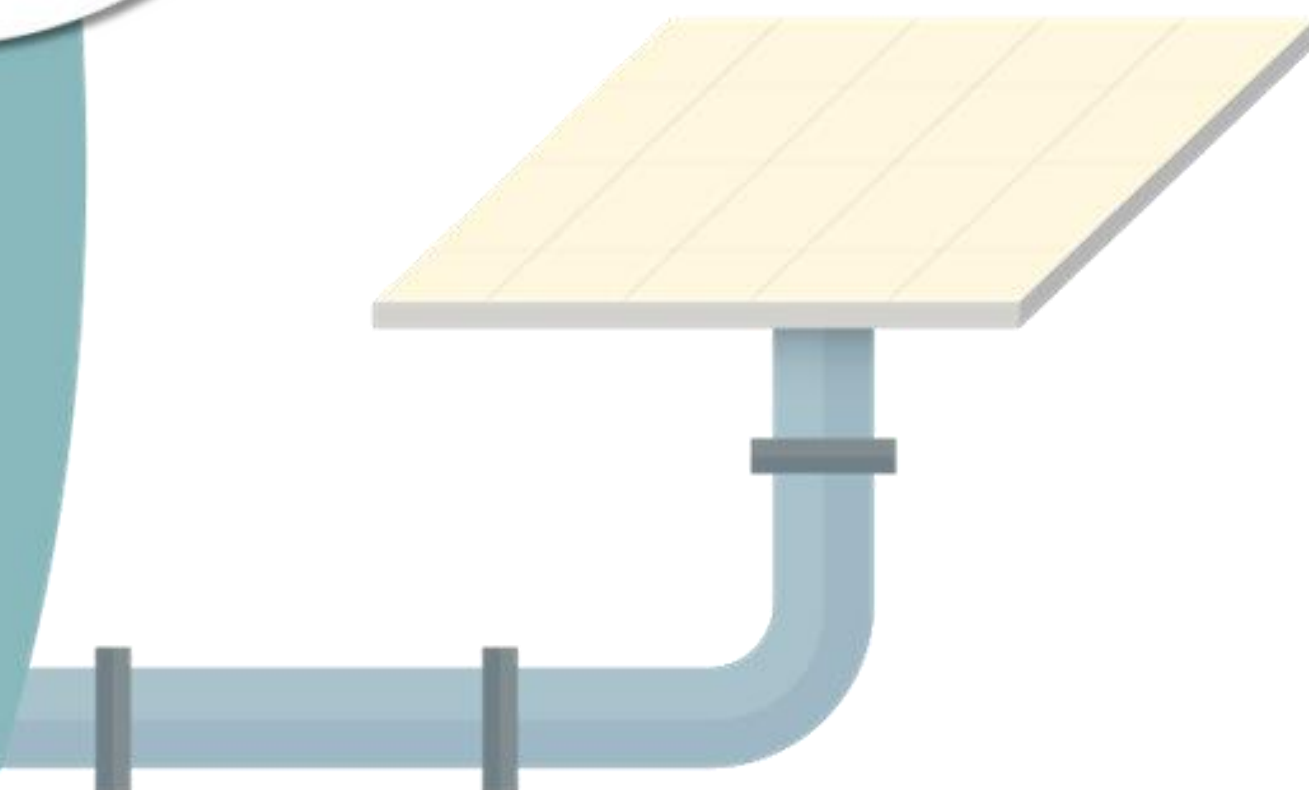
1. Análisis tarifario sectorial e inflación

▶ Conclusiones

- Realizando la desagregación de las 188 subclases de productos con los que se realiza el cálculo del IPC, de las primeras 50 subclases 35 corresponden a la división de Alimentos y Bebidas no Alcohólicas, La división que ha tenido mayores incrementos y que además influye en el aumento en la división de restaurantes y hoteles.
- Estas subclases tienen aumentos promedios superiores al 35%, las 3 primeras superiores al 96%. Las primeras 10 subclases contribuyen el 15,4% al incremento del 12,2 del IPC.
- Preocupación generalizada dado que los hogares no pueden disminuir su consumo en alimentos, y esto puede ocasionar graves problemas de seguridad alimentaria y disminución del consumo de otros bienes.



GRACIAS



 **Andesco**
ASOCIACIÓN NACIONAL DE EMPRESAS DE
SERVICIOS PÚBLICOS Y COMUNICACIONES