

BOLETÍN: INFLACIÓN Y TARIFAS DE SERVICIOS PÚBLICOS, TIC y TV

NOVIEMBRE 2024



Andesco
ASOCIACIÓN NACIONAL DE EMPRESAS DE
SERVICIOS PÚBLICOS Y COMUNICACIONES



INFLACIÓN Y TARIFAS DE SERVICIOS PÚBLICOS, TIC y TV

Definiciones

Variaciones porcentuales: Crecimiento porcentual del índice, entre dos periodos de tiempo.

Contribuciones porcentuales: Aporte en puntos porcentuales de las variaciones individuales a la variación de un agregado.

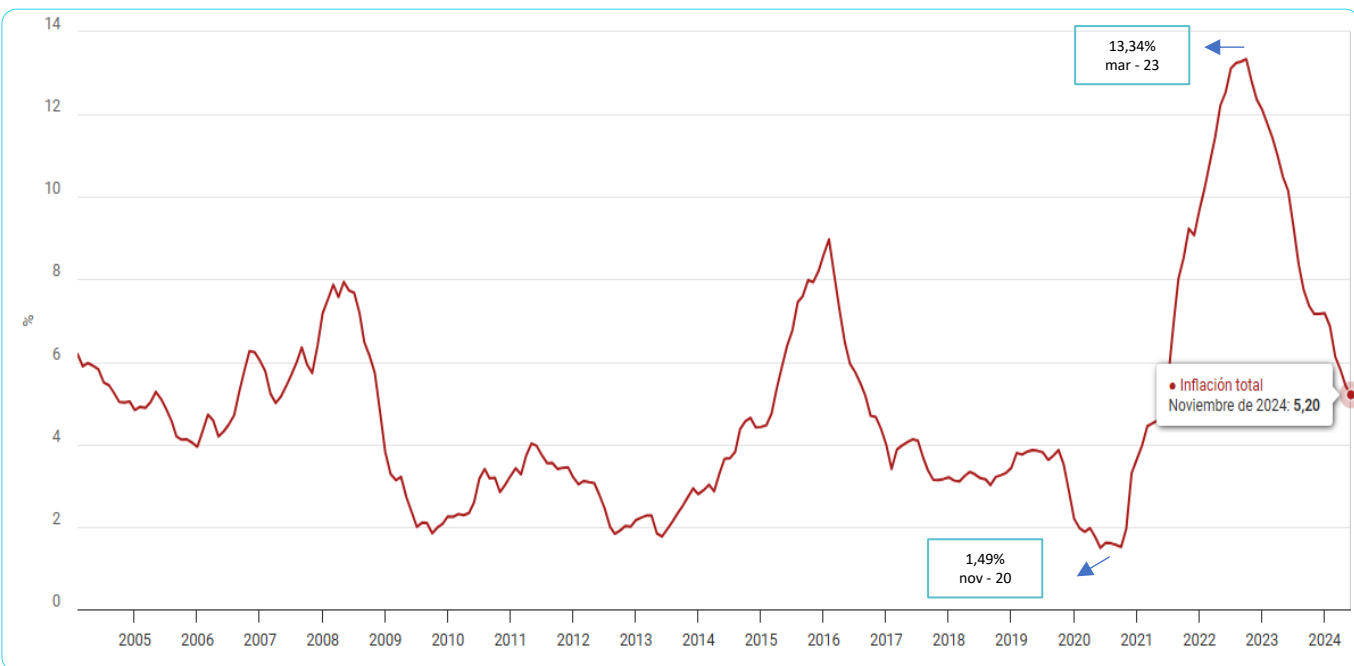
Participaciones porcentuales: Porcentaje de explicación de la contribución de cada nivel jerárquico (sección, división, grupo, clase o subclase) en la variación mensual, año corrido y doce meses del índice total.

Variación/contribución/participación mensual: comparación del IPC del mes de referencia con el mes anterior.

Variación/contribución/participación año corrido: comparación del IPC desde el mes de NOVIEMBRE del presente año con el mes actual.

Variación/contribución/participación anual: variación del mes actual del IPC respecto al mismo mes del año anterior.

● IPC anual



● Variación IPC

Año	2015 - 2024 (NOVIEMBRE)		
	Mensual	Año corrido	Anual
2015	0.60	6.11	6.39
2016	0.11	5.31	5.96
2017	0.18	3.69	4.12
2018	0.12	2.87	3.27
2019	0.10	3.54	3.84
2020	-0.15	1.23	1.49
2021	0.50	4.86	5.26
2022	0.77	11.72	12.53
2023	0.47	8.78	10.15
2024	0.27	4.72	5.20

Se evidencia una variación en el IPC del 0,27 respecto al mes anterior, de 4,72 año corrido y anual del 5,20.



INFLACIÓN Y TARIFAS DE SERVICIOS PÚBLICOS, TIC y TV

Variación del IPC por división

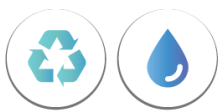
Divisiones	Ponderación	Variación (NOVIEMBRE)		
		Mensual	Año corrido	Anual
Alimentos Y Bebidas No Alcohólicas	15.05	0.13	2.77	2.34
Bebidas Alcohólicas Y Tabaco	1.70	0.53	5.11	5.83
Prendas De Vestir Y Calzado	3.98	0.23	1.93	2.13
Alojamiento, Agua, Electricidad, Gas y Otros Combustibles	33.12	0.29	6.34	7.25
Muebles, Artículos Para El Hogar Y Para La Conservación Ordinaria Del Hogar	4.19	0.17	2.07	2.25
Salud	1.71	0.36	5.39	5.63
Transporte	12.93	0.18	4.79	5.05
Información Y Comunicación	4.33	-0.04	-0.83	-1.01
Recreación Y Cultura	3.79	1.68	0.02	0.73
Educación	4.41	-0.02	10.62	10.62
Restaurantes Y Hoteles	9.43	0.35	6.81	8.41
Bienes Y Servicios Diversos	5.36	0.27	3.15	3.68
Total	100.00	0.27	4.72	5.20

La División de Alojamiento, Agua, Electricidad, Gas y otros Combustibles presenta una variación mensual de 0,27%, año corrido de 4,72% y anual de 5,20%.

Contribución del IPC por división

Divisiones	Ponderación	Contribución (NOVIEMBRE)		
		Mensual	Año corrido	Anual
Alimentos Y Bebidas No Alcohólicas	15.05	0.02	0.53	0.45
Bebidas Alcohólicas Y Tabaco	1.70	0.01	0.09	0.10
Prendas De Vestir Y Calzado	3.98	0.01	0.06	0.07
Alojamiento, Agua, Electricidad, Gas y Otros Combustibles	33.12	0.09	1.94	2.22
Muebles, Artículos Para El Hogar Y Para La Conservación Ordinaria Del Hogar	4.19	0.01	0.09	0.09
Salud	1.71	0.01	0.09	0.09
Transporte	12.93	0.02	0.64	0.68
Información Y Comunicación	4.33	0.00	-0.02	-0.03
Recreación Y Cultura	3.79	0.05	0.00	0.02
Educación	4.41	0.00	0.41	0.41
Restaurantes Y Hoteles	9.43	0.04	0.73	0.90
Bienes Y Servicios Diversos	5.36	0.01	0.17	0.20
Total	100.00	0.27	4.72	5.20

Alojamiento, Agua, Electricidad, Gas y otros Combustibles representó un 0,09 de la contribución mensual en la variación del IPC, 1,94 de la contribución año corrido y un 2,22 de la contribución anual.



INFLACIÓN Y TARIFAS DE SERVICIOS PÚBLICOS, TIC y TV

● Participación del IPC por división

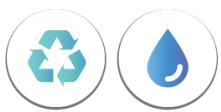
Divisiones	Ponderación	Participación (NOVIEMBRE)		
		Mensual	Año corrido	Anual
Alimentos Y Bebidas No Alcohólicas	15.05	9.05	11.19	8.68
Bebidas Alcohólicas Y Tabaco	1.70	3.28	1.84	1.90
Prendas De Vestir Y Calzado	3.98	2.59	1.30	1.31
Alojamiento, Agua, Electricidad, Gas y Otros Combustibles	33.12	33.51	41.18	42.66
Muebles, Artículos Para El Hogar Y Para La Conservación Ordinaria Del Hogar	4.19	2.56	1.82	1.81
Salud	1.71	2.23	1.91	1.81
Transporte	12.93	8.79	13.58	13.05
Información Y Comunicación	4.33	-0.43	-0.50	-0.56
Recreación Y Cultura	3.79	19.53	0.01	0.47
Educación	4.41	-0.35	8.58	7.84
Restaurantes Y Hoteles	9.43	14.08	15.54	17.27
Bienes Y Servicios Diversos	5.36	5.15	3.55	3.76

Alojamiento, Agua, Electricidad, Gas y otros Combustibles tuvo una participación del 33,51% en el IPC mensual, 41,18% en la participación del año corrido y un 42,66% de la participación anual.

● Variación del IPC por División y grupo de gasto

Divisiones	Variación (NOVIEMBRE)		
	Mensual	Año corrido	Anual
Alojamiento, Agua, Electricidad, Gas y Otros Combustibles	0.29	6.34	7.25
Alquileres efectivos de alojamiento	0.34	7.23	7.80
Alquileres imputados del alojamiento	0.34	6.98	7.54
Conservación y reparación de la vivienda	0.17	2.82	2.68
Suministro de agua y servicios diversos relacionados con la vivienda	0.18	8.04	8.54
Electricidad, Gas y otros combustibles	0.19	1.68	4.48

El IPC del grupo de gasto suministro de agua y servicios diversos relacionados con la vivienda tuvo una variación mensual de 0,18, año corrido de 8,04 y anual de 8,54. Electricidad, gas y otros combustibles tuvo una variación mensual de 0,19, año corrido de 1,68 y anual de 4,48.



INFLACIÓN Y TARIFAS DE SERVICIOS PÚBLICOS, TIC y TV

● Contribución del IPC por División y grupo de gasto

Divisiones/ grupo de gasto	Contribución (NOVIEMBRE)		
	Mensual	Año corrido	Anual
Alojamiento, Agua, Electricidad, Gas y Otros Combustibles	0.09	1.94	2.22
Alquileres efectivos de alojamiento	0.03	0.66	0.71
Alquileres imputados del alojamiento	0.04	0.87	0.94
Conservación y reparación de la vivienda	0.00	0.00	0.00
Suministro de agua y servicios diversos relacionados con la vivienda	0.01	0.33	0.35
Electricidad, Gas y otros combustibles	0.01	0.08	0.21

El suministro de agua y servicios diversos relacionados con la vivienda tuvo una contribución mensual en el aumento del IPC de 0,01, año corrido de 0,33 y anual de 0,21. Electricidad, gas y otros combustibles tuvo una contribución mensual en la variación del IPC de 0,01, año corrido de 0,08 y anual de 0,21.

● Variación del IPC por Subclase

Divisiones	Variación (NOVIEMBRE)		
	Mensual	Año corrido	Anual
Arriendo efectivo	0.34	7.23	7.80
Arriendo imputado	0.34	6.98	7.54
Materiales para la conservación y la reparación de la vivienda	0.17	2.82	2.68
Suministro de Agua	0.13	6.61	6.72
Recogida de Basuras	-0.07	9.36	13.38
Alcantarillado	0.04	6.36	6.51
Servicios relacionados con la copropiedad	0.42	10.74	10.82
Electricidad	-0.17	-0.29	3.21
Gas	1.35	8.48	8.71
IPC	0.34	7.23	7.80

La variación de precios anual para suministro de agua fue del 6,72%, recogida de basura 13,38%, alcantarillado 6,51%, electricidad 3,21% y gas 8,71%.



INFLACIÓN Y TARIFAS DE SERVICIOS PÚBLICOS, TIC y TV

Contribución del IPC por Subclase

Divisiones	Contribución (NOVIEMBRE)			
	Mensual	Año corrido	Anual	% de contribución en el IPC
Arriendo efectivo	0.03	0.66	0.71	13.7%
Arriendo imputado	0.04	0.87	0.94	18.1%
Materiales para la conservación y la reparación de la vivienda	0.00	0.00	0.00	0.0%
Suministro de Agua	0.00	0.13	0.13	2.5%
Recogida de Basuras	0.00	0.04	0.06	1.2%
Alcantarillado	0.00	0.03	0.04	0.8%
Servicios relacionados con la copropiedad	0.01	0.12	0.13	2.5%
Electricidad	-0.01	-0.01	0.12	2.3%
Gas	0.02	0.09	0.10	1.9%

Variación anual en los precios de los servicios públicos, TIC y TV

Divisiones	Variación (NOVIEMBRE)		
	Mensual	Año corrido	Anual
Suministro de Agua	0.13	6.61	6.72
Recogida de Basuras	-0.07	9.36	13.38
Alcantarillado	0.04	6.36	6.51
Electricidad	-0.17	-0.29	3.21
Gas	1.35	8.48	8.71
Servicios de comunicación fija y móvil y provisión a internet	0.02	0.76	0.76
Suscripción y servicio de televisión por redes y cable	0.29	-0.34	-0.30
IPC	0.27	4.72	5.20

La variación de precios anual para suministro de agua fue del 6,72%, recogida de basura 13,38%, alcantarillado 6,51%, electricidad 3,21%, gas 8,71%, servicios de comunicación fija y móvil y provisión a internet 0,76% y suscripción y servicio de televisión por redes y cable -0,30%.

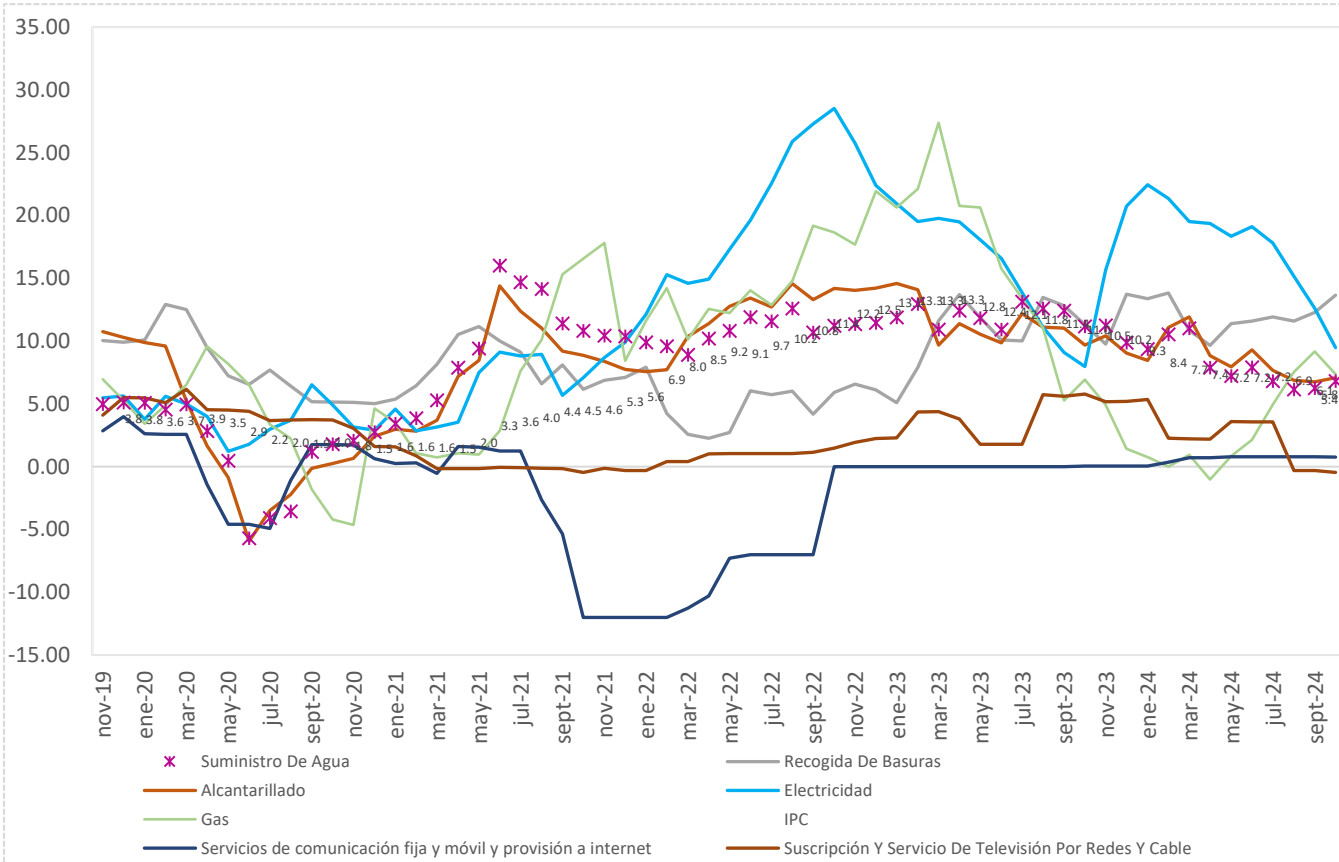


INFLACIÓN Y TARIFAS DE SERVICIOS PÚBLICOS, TIC y TV

Contribución al IPC de los servicios públicos TIC y telecomunicaciones

Divisiones	Contribución (NOVIEMBRE)			
	Mensual	Año corrido	Anual	% de contribución en el IPC
Suministro de Agua	0.00	0.13	0.13	2.5%
Recogida de Basuras	0.00	0.04	0.06	1.2%
Alcantarillado	0.00	0.03	0.04	0.8%
Electricidad	-0.01	-0.01	0.12	2.3%
Gas	0.02	0.09	0.10	1.9%
Servicios de comunicación fija y móvil y provisión a internet	0.00	0.02	0.02	0.4%
Suscripción y servicio de televisión por redes y cable	0.00	0.00	0.00	0.0%

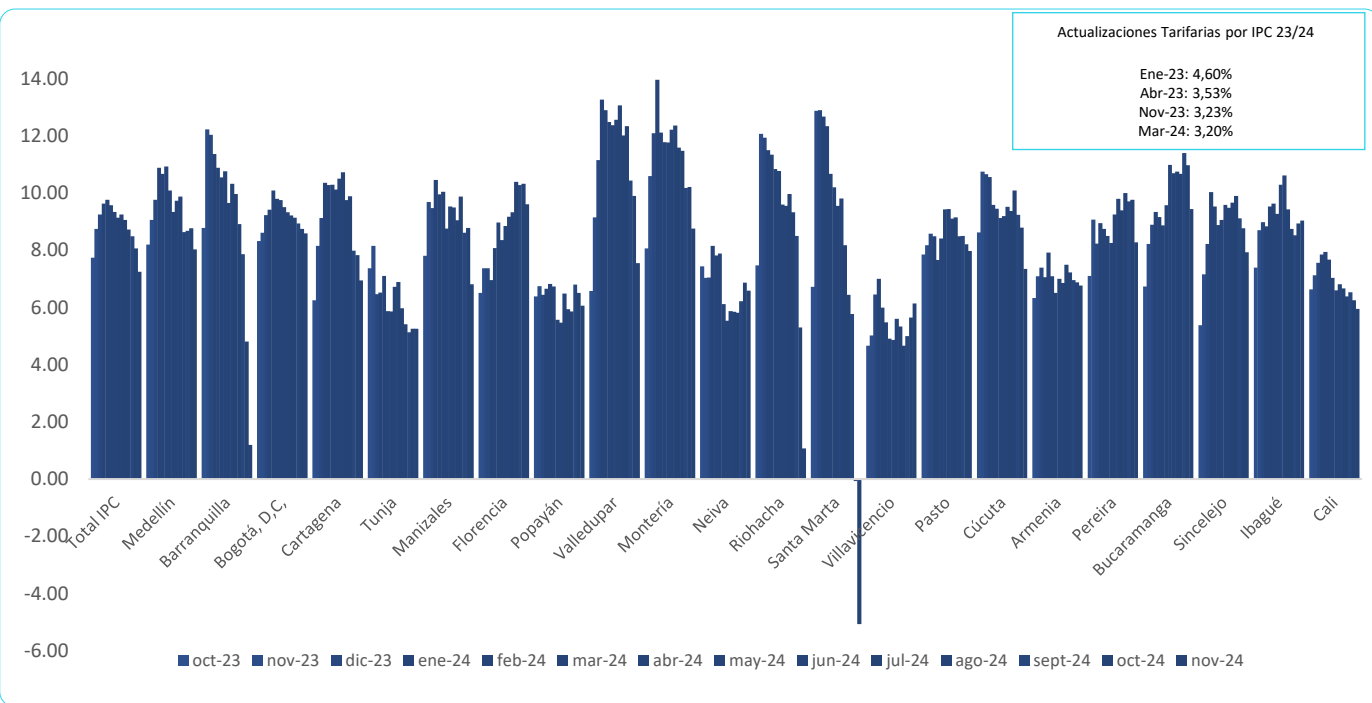
Variación anual en los precios de los servicios públicos, TIC y TV



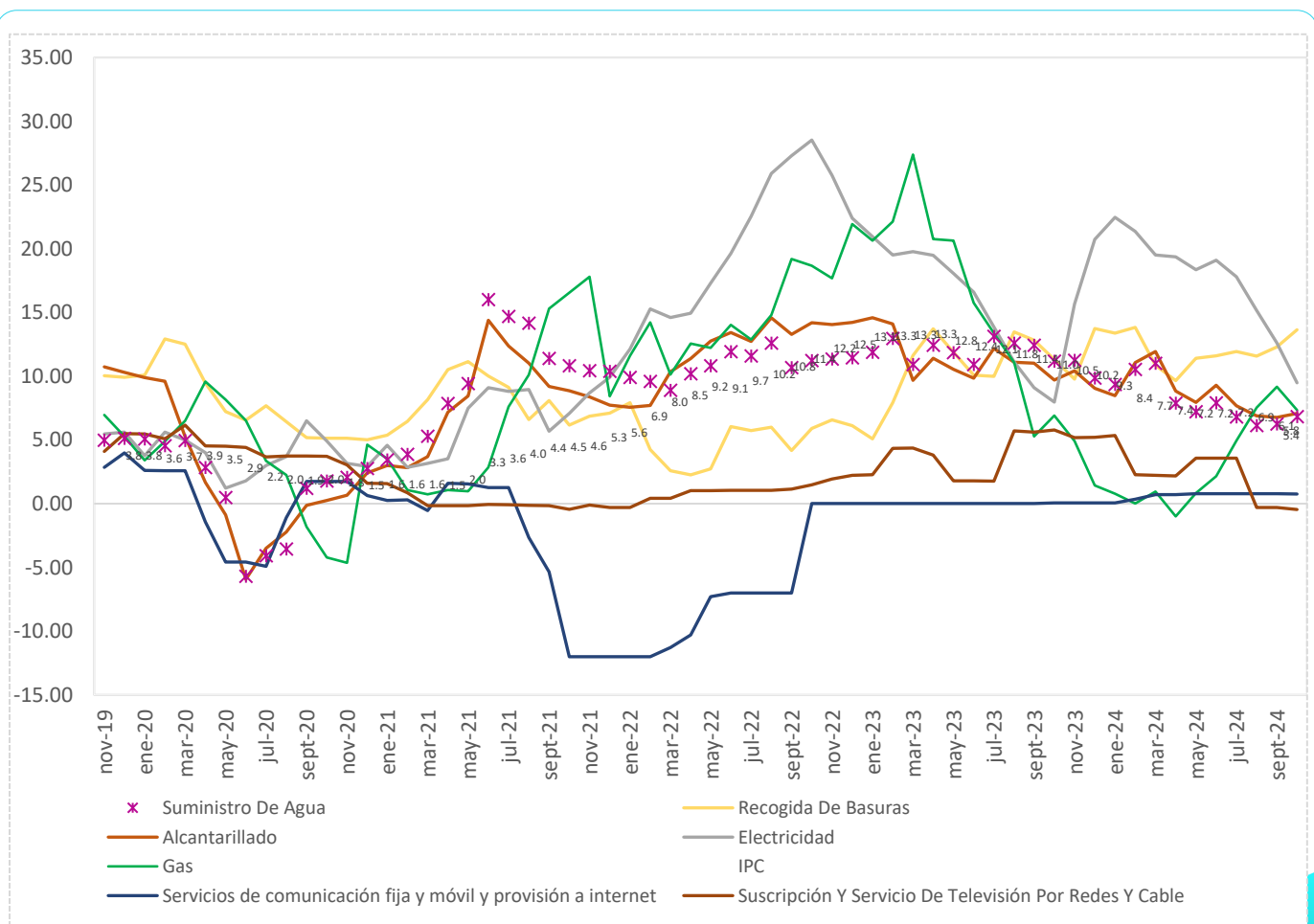


INFLACIÓN Y TARIFAS DE SERVICIOS PÚBLICOS, TIC y TV

Variación anual del IPC División: Alojamiento, Agua, Electricidad, Gas y otros combustibles en ciudades principales.



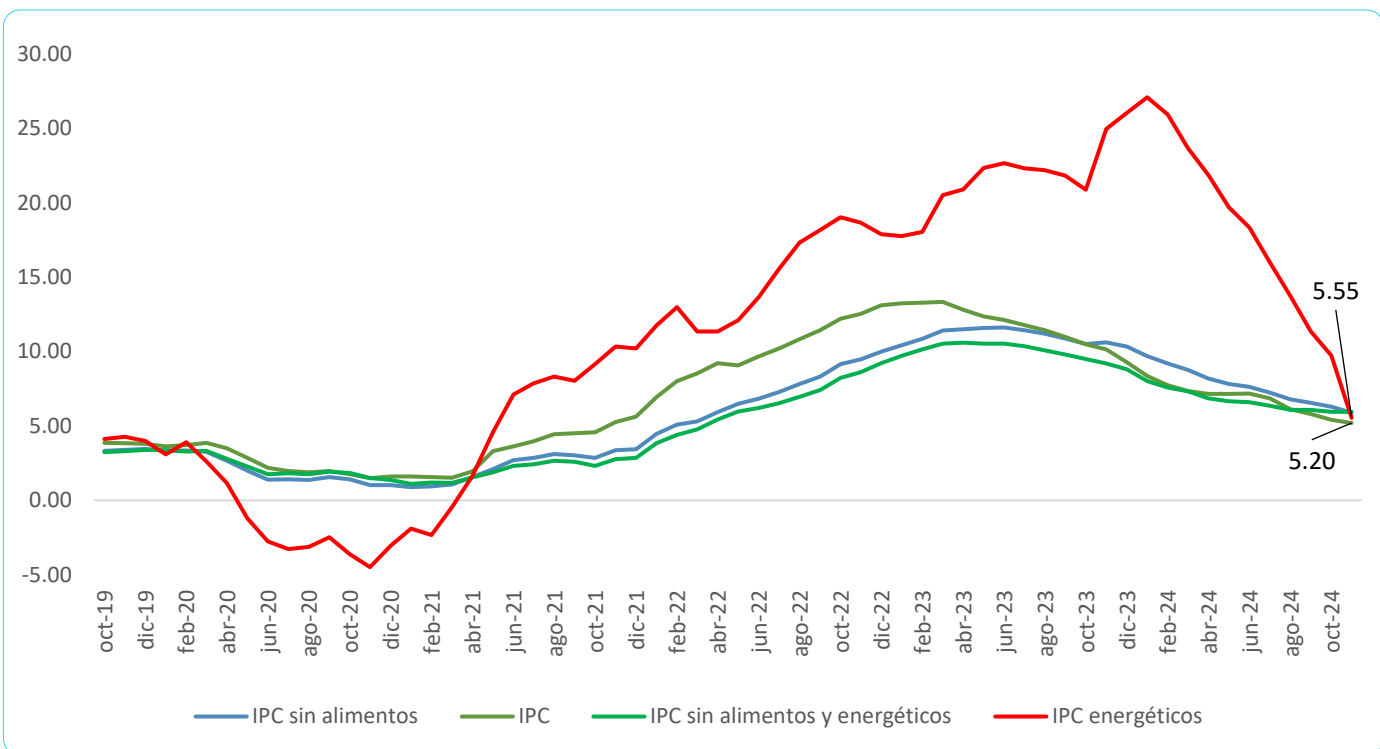
Divisiones relevantes en la variación anual del IPC





INFLACIÓN Y TARIFAS DE SERVICIOS PÚBLICOS, TIC y TV

Variación anual en el IPC



Subclases con mayores incrementos en los precios

Subclase	Variación (NOVIEMBRE)			
	Índice	Mensual	Año corrido	Anual
Chocolate Y Productos A Base De Chocolate	273.05	2.80	57.88	61.91
Concentrados Para Preparar Refrescos	173.33	2.20	49.39	50.30
Dulces, Confites, Caramelos, Bombones, Chocolatinas, Chicles, Masmelos, Cocadas Para Consumo En El Hogar	275.78	1.43	48.35	50.22
Zanahoria	211.13	0.52	30.41	45.87
Gelatinas, Flanes Y Pudines En Polvo Para Preparar	203.71	2.73	37.99	39.84
Naranjas	211.20	-1.91	31.09	29.17
Bananos	199.11	2.32	18.91	19.25
Peajes	142.39	0.00	18.82	18.82
Otros Alimentos Precocidos Y Preparados: Ajiaco, Lenteja, Frijol, Lechona Enlatada Y Similares	198.06	0.38	12.05	15.12
Servicios Recreativos	130.31	2.60	13.99	14.42
Seguros médicos, de accidentes y medicina prepagada	158.89	-0.04	13.75	14.17
Frutas frescas	268.63	-1.75	22.53	14.03
Panela Cruda Para Consumo En El Hogar	164.40	3.40	13.41	13.68
Recogida De Basuras	163.19	-0.07	9.36	13.38



INFLACIÓN Y TARIFAS DE SERVICIOS PÚBLICOS, TIC y TV

● Subclases con mayor aporte al incremento del IPC

Subclase	Contribución (NOVIEMBRE)				
	Índice	Mensual	Año corrido	Anual	% contribución
Arriendo imputado	126.59	0.04	0.87	0.94	18.1%
Arriendo efectivo	126.84	0.03	0.66	0.71	13.7%
Comidas en establecimientos de servicio a la mesa y autoservicio, medios de transporte, máquinas expendedoras, puestos móviles, y lugares de esparcimiento; se incluyen también las contratadas por encargo, para llevar y por servicio a domicilio	171.20	0.03	0.51	0.61	11.7%
Transporte urbano (incluye tren y metro)	144.04	0.00	0.35	0.37	7.1%
Combustibles para vehículos	169.97	0.00	0.22	0.24	4.6%
Comidas preparadas fuera del hogar para consumo inmediato, en establecimientos de servicio a la mesa y autoservicio, puestos móviles, lugares de esparcimiento, para llevar y por servicio a domicilio	172.31	0.01	0.16	0.20	3.8%
Frutas frescas	268.63	-0.02	0.25	0.17	3.3%
Educación preescolar y básica primaria	149.64	0.00	0.17	0.17	3.3%
Chocolate Y Productos A Base De Chocolate	273.05	0.01	0.13	0.14	2.7%
Servicios Relacionados Con La Copropiedad	152.15	0.01	0.12	0.13	2.5%
Suministro De Agua	155.55	0.00	0.13	0.13	2.5%
Educación Secundaria	155.77	0.00	0.12	0.12	2.3%

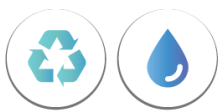
● Conclusiones

- La división de Educación es la división que ha tenido mayor variación anual en sus precios 10,62%. La división de Restaurantes y Hoteles registró una variación anual de 8,41%. La división de alojamiento, agua, gas, electricidad y otros ha tenido una variación anual del 7,25%. Bebidas Alcohólicas Y Tabaco presenta una variación del 5,83%. La división de salud presenta una variación del 5,63%.
- Para el caso de los servicios públicos domiciliarios, TIC y telecomunicaciones, el precio de la Electricidad tuvo una variación anual de 3,21% y una contribución del 2,5% en el IPC, Gas tuvo un incremento anual de 8,71% y una contribución del 1,9% en el IPC anual. Suministro de agua tuvo una variación anual del 6,72% y una contribución del 2,5%. Alcantarillado un incremento del 6,51% y una contribución del 0,8%. Recogido de basuras 13,38% y una contribución del 1,2%. Servicios de comunicación fija y móvil y provisión a internet 0,76% y una contribución del 0,4% Suscripción y servicio de televisión por redes y cable -0,30% y una contribución del 0,0%. En total los aumentos de los precios de los servicios públicos domiciliarios, TIC y TV aportaron un 9,0% en el incremento del IPC anual.
- Las 10 subclases que más contribuyen al incremento anual del IPC suman un 70,8%, un 3,68 del total del IPC. Estas subclases son: Arriendo efectivo e imputado, comidas en establecimientos, transporte urbano, combustibles para vehículos, comidas preparadas fuera del hogar para consumo inmediato, frutas frescas, educación preescolar y primaria básica, chocolate y productos a base de chocolate, servicios relacionados con la copropiedad.

INGRESO DEL HOGAR DESTINADO AL PAGO DE SERVICIOS PÚBLICOS, TIC y TV



Andesco
ASOCIACIÓN NACIONAL DE EMPRESAS DE
SERVICIOS PÚBLICOS Y COMUNICACIONES



INGRESO DEL HOGAR DESTINADO AL PAGO DE SERVICIOS PÚBLICOS, TIC y TV

● Análisis de proporción del ingreso de los hogares en pago de servicios públicos domiciliarios, TIC y TV

- A partir de la información de la Encuesta de Calidad de Vida (ECV) 2023 que realiza el DANE, se obtuvo una muestra de 86.405 encuestas de los hogares en Colombia. Su cobertura es nacional y bajo esta información se presenta el análisis sobre la proporción del ingreso de los hogares que se destina al pago de los servicios públicos domiciliarios. Para este periodo de tiempo no fue posible obtener la información del componente de gastos del hogar por ítem lo cual impide calcular la información de TIC y TV* para el año 2023.
- El pago de los hogares en Colombia proporcionalmente a su ingreso en servicios públicos (energía, gas, acueducto, alcantarillado, recolección de basuras) es de un 8,7%, de los cuales: 3,7% corresponde a electricidad, 1,9% a gas natural, 1,4% a acueducto, 0,8% a alcantarillado, 0,8% a aseo.
- En promedio un hogar de estrato 4 en Colombia gasta 334 mil pesos mensuales en los servicios de gas, electricidad, acueducto, alcantarillado y recolección de basuras

● Ingresos promedio de los hogares en el país

Estrato	Ingreso total Urbano	Ingreso total Rural	Ingreso Percapita Urbano	Ingreso Percapita Rural
1	\$ 1,843,337	\$ 785,850	\$ 1,513,304	\$ 630,955
2	\$ 2,326,566	\$ 1,023,385	\$ 1,858,341	\$ 821,726
3	\$ 3,555,630	\$ 1,608,071	\$ 3,470,076	\$ 1,583,801
4	\$ 6,265,887	\$ 3,036,608	\$ 6,260,694	\$ 2,777,021
5	\$ 7,611,071	\$ 4,092,533	\$ 6,498,315	\$ 2,928,822
6	\$ 10,464,928	\$ 5,330,016	\$ 11,739,175	\$ 4,682,621
Total**	\$ 2,614,130	\$ 1,173,798	\$ 1,732,298	\$ 738,025

* En los servicios de TIC y TV se incluyen: Servicio de telefonía fija (pago individual); Servicio de internet fijo (pago individual); Suscripción a servicio de televisión (pago individual); Suscripción a plataformas de transmisión de video o música (pago individual); Combo o paquete con servicios de telefonía, internet fijo, televisión; pagos por el servicio de telefonía celular (pospago o prepago).

**Para el cálculo del total la estratificación se realiza basado en la factura del servicio de electricidad. Para el ingreso total se realiza el cálculo propio y se omiten las siguientes categorías: Planta eléctrica, no conoce el estrato o no cuenta con recibo de pago y Recibos sin estrato o el servicio es pirata.



INGRESO DEL HOGAR DESTINADO AL PAGO DE SERVICIOS PÚBLICOS, TIC y TV

● Gasto de los hogares en servicios públicos por Región

Región	electricidad	gas	Alcantarillado	aseo	acueducto	Ingreso promedio del Hogar
Amazonía	\$ 51,240	\$ 23,333	\$ 19,511	\$ 13,374	\$ 12,583	\$ 1,976,529
Andina	\$ 72,964	\$ 30,453	\$ 32,886	\$ 18,966	\$ 18,133	\$ 2,240,670
Bogotá	\$ 77,915	\$ 35,677	\$ 63,884	\$ 42,929	\$ 26,174	\$ 4,039,111
Caribe	\$ 110,402	\$ 34,867	\$ 30,896	\$ 19,669	\$ 19,772	\$ 1,848,034
Insular	\$ 187,259		\$ 49,466	\$ 43,669	\$ 22,092	\$ 3,355,755
Orinoquía	\$ 67,172	\$ 17,743	\$ 22,671	\$ 15,148	\$ 15,214	\$ 1,906,929
Pacífica	\$ 59,706	\$ 28,040	\$ 24,714	\$ 19,259	\$ 18,200	\$ 1,811,799
Total	\$ 76,009	\$ 30,028	\$ 30,623	\$ 19,427	\$ 17,825	\$ 2,091,451

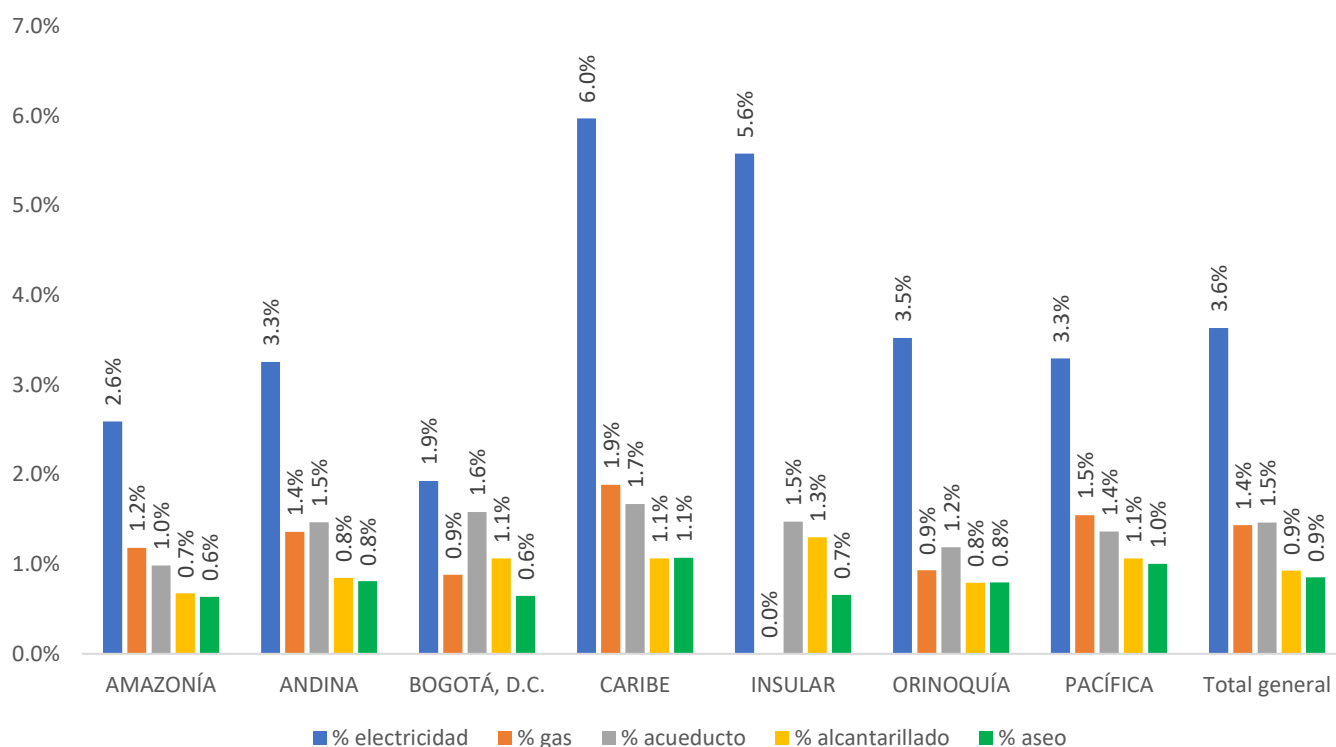
● Porcentaje del gasto de los hogares en servicios públicos por Región

Región	electricidad	gas	Alcantarillado	aseo	acueducto	Total Serv. Pub.
Amazonía	2.6%	1.2%	1.0%	0.7%	0.6%	6.1%
Andina	3.3%	1.4%	1.5%	0.8%	0.8%	7.7%
Bogotá	1.9%	0.9%	1.6%	1.1%	0.6%	6.1%
Caribe	6.0%	1.9%	1.7%	1.1%	1.1%	11.7%
Insular	5.6%	0.0%	1.5%	1.3%	0.7%	9.0%
Orinoquía	3.5%	0.9%	1.2%	0.8%	0.8%	7.2%
Pacífica	3.3%	1.5%	1.4%	1.1%	1.0%	8.3%
Total	3.6%	1.4%	1.5%	0.9%	0.9%	8.3%

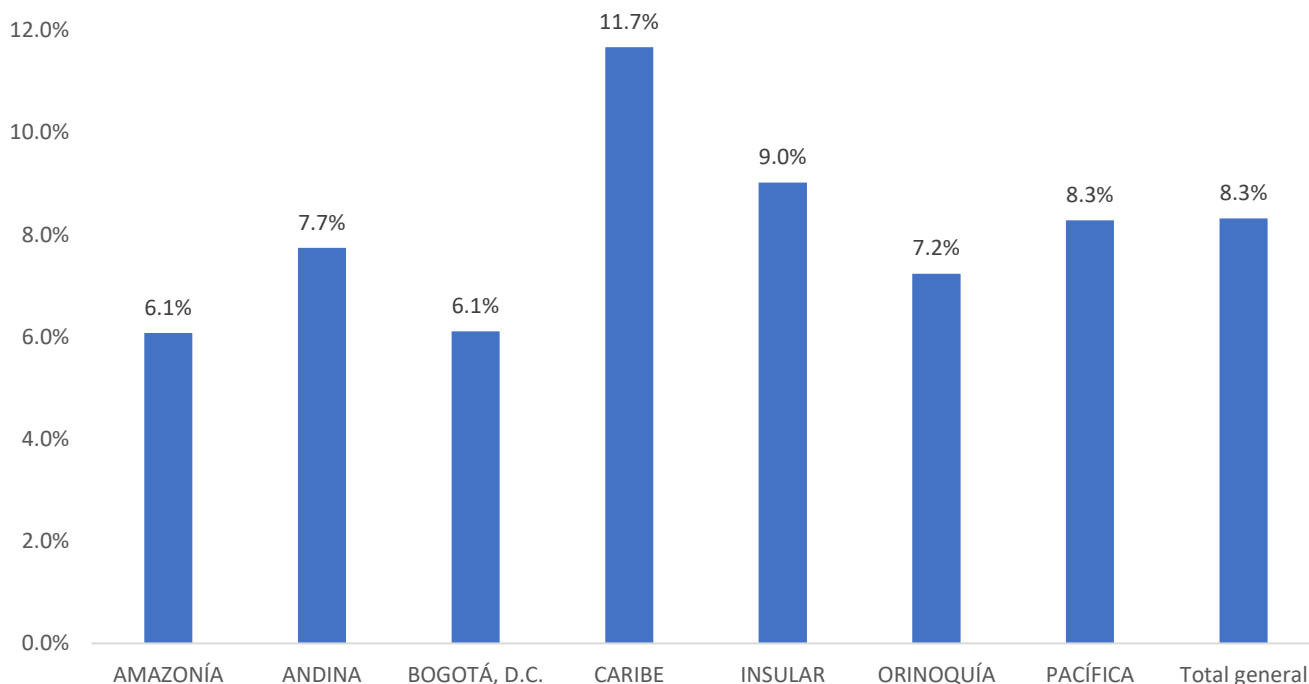


INGRESO DEL HOGAR DESTINADO AL PAGO DE SERVICIOS PÚBLICOS, TIC y TV

● Porcentaje del gasto en Servicios Públicos – Total Región



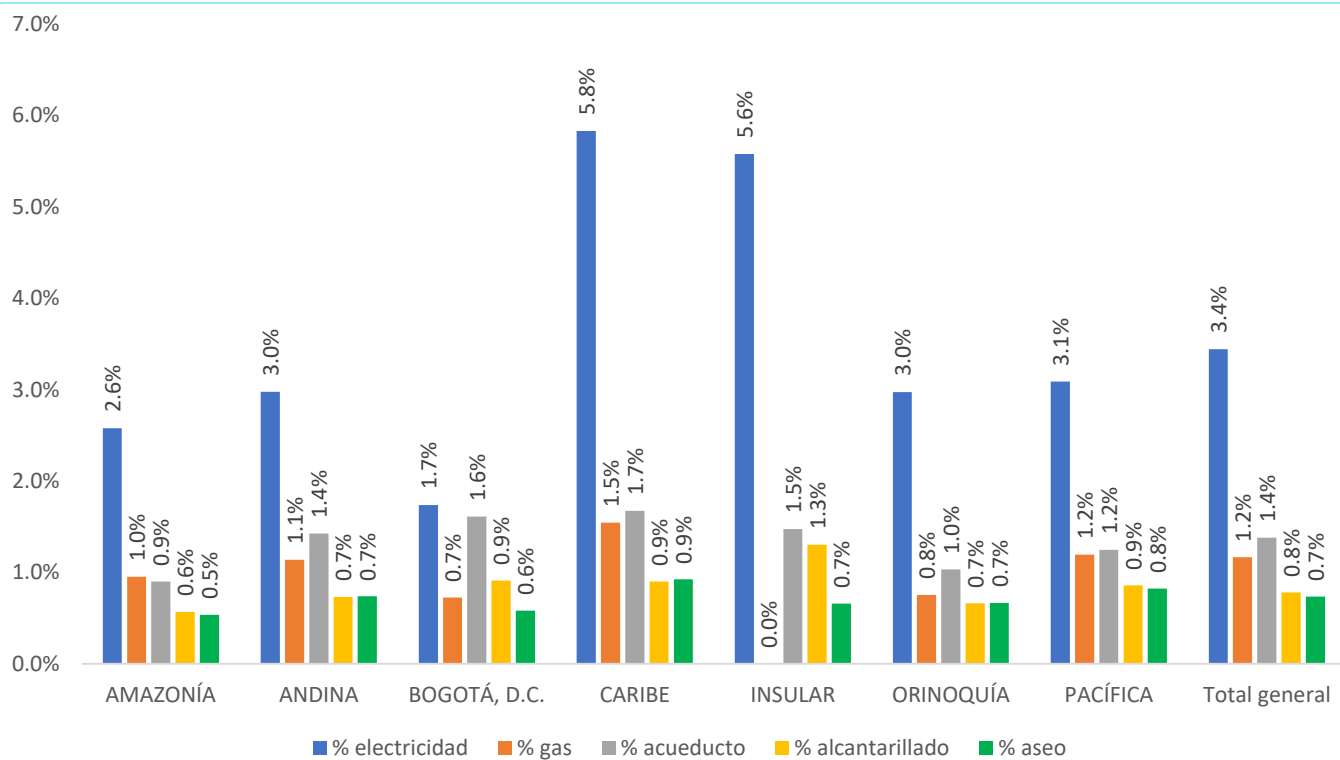
● Porcentaje del gasto en Servicios Públicos – Total Región



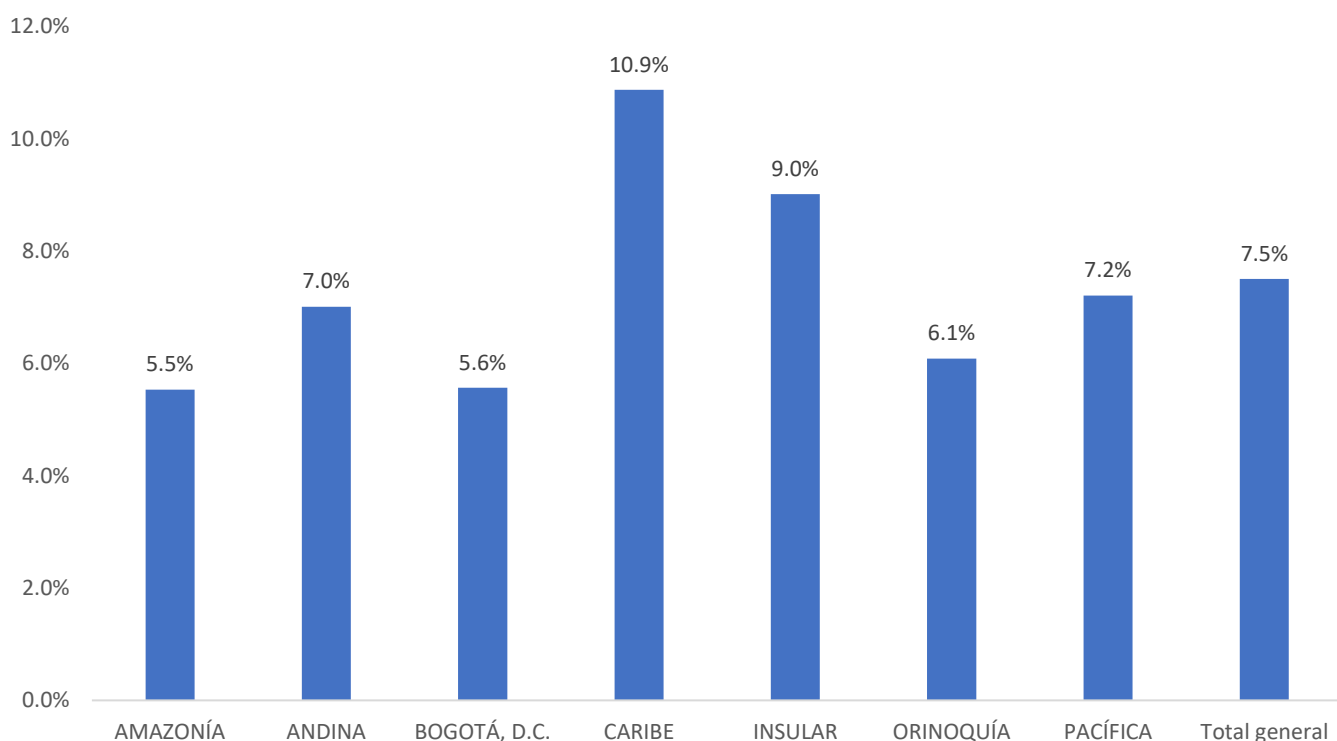


INGRESO DEL HOGAR DESTINADO AL PAGO DE SERVICIOS PÚBLICOS, TIC y TV

Porcentaje del gasto en Servicios Públicos - Urbano Región



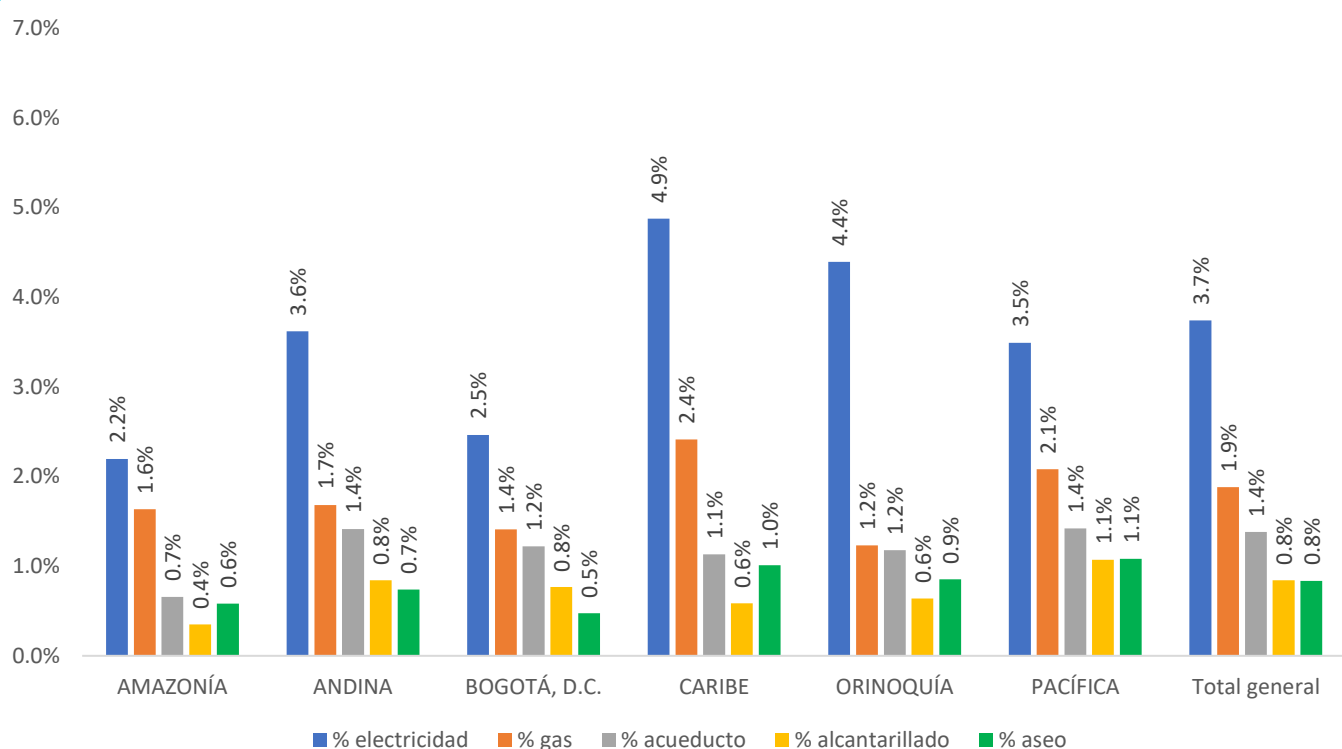
Porcentaje del gasto en Servicios Públicos - Urbano Región



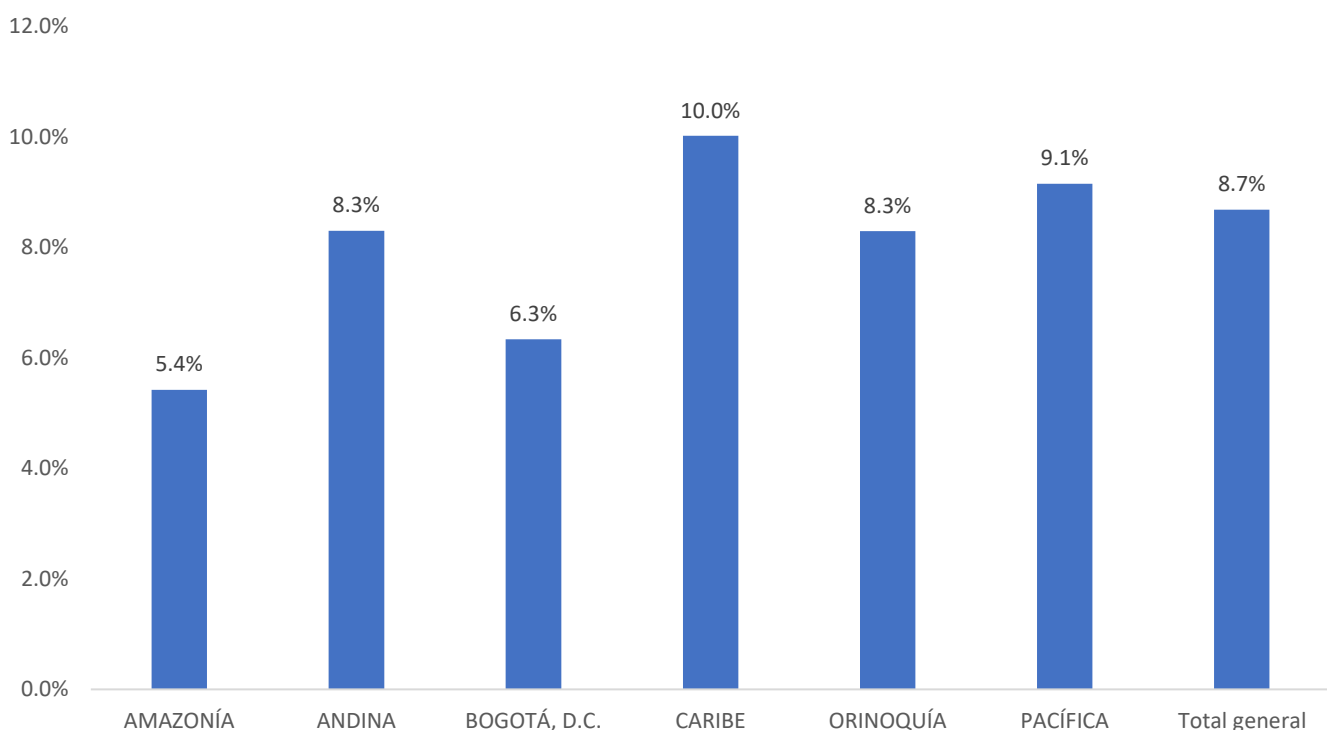


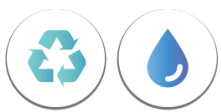
INGRESO DEL HOGAR DESTINADO AL PAGO DE SERVICIOS PÚBLICOS, TIC y TV

● Porcentaje del gasto en Servicios Públicos – Rural Región



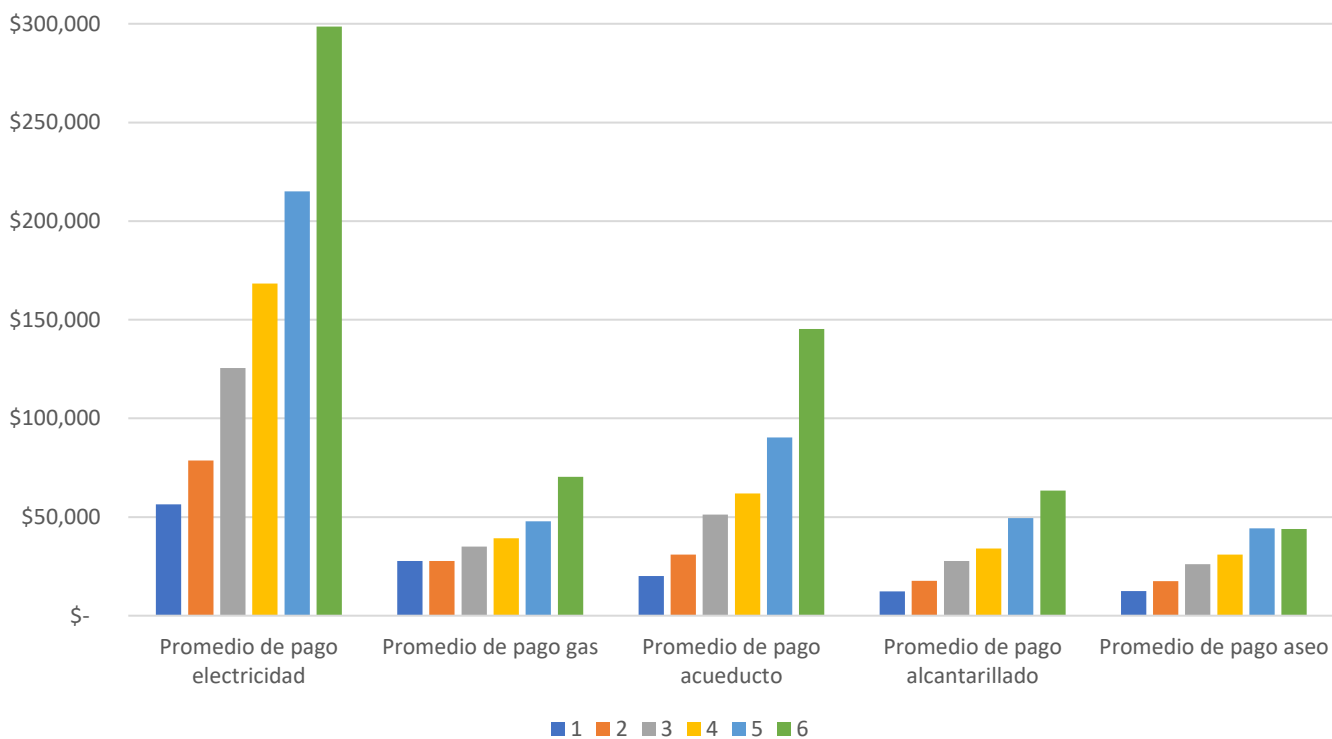
● Porcentaje del gasto en Servicios Públicos – Rural Región



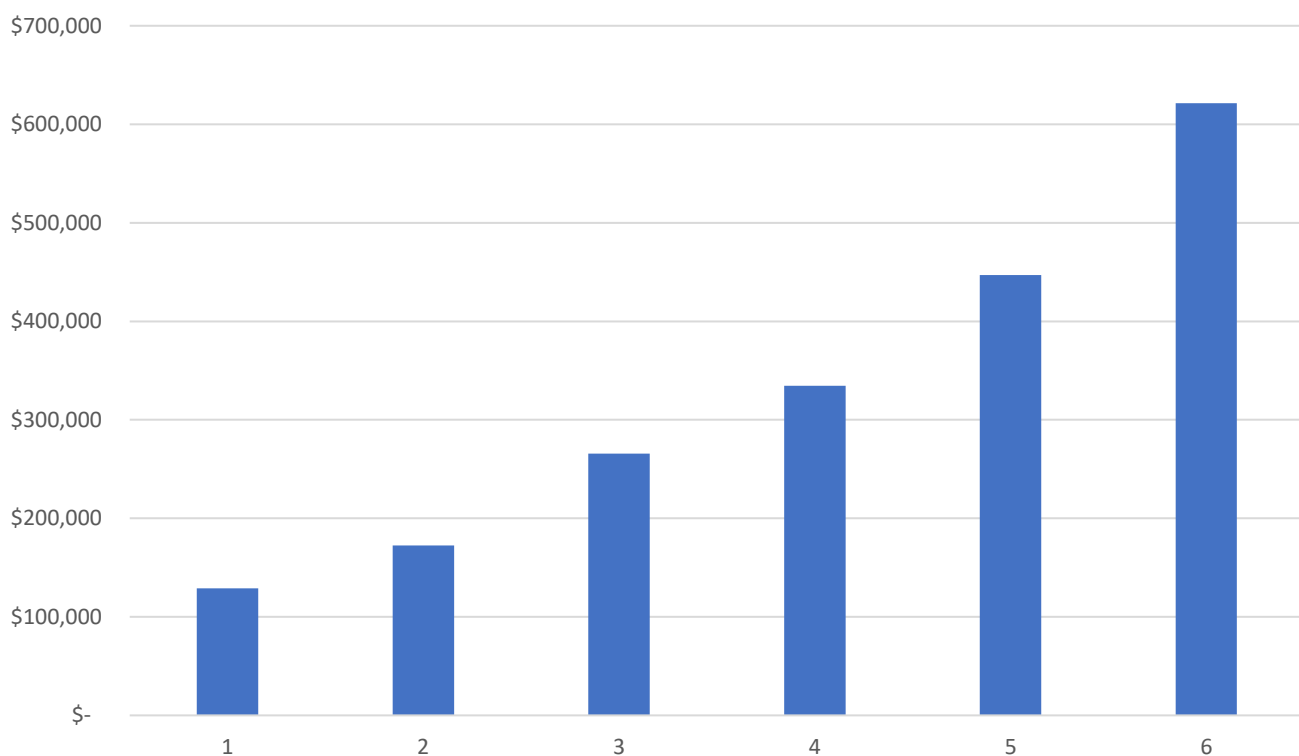


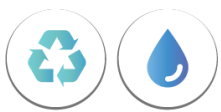
INGRESO DEL HOGAR DESTINADO AL PAGO DE SERVICIOS PÚBLICOS, TIC y TV

● Gasto promedio de los hogares en Servicios Públicos 2023 por estrato



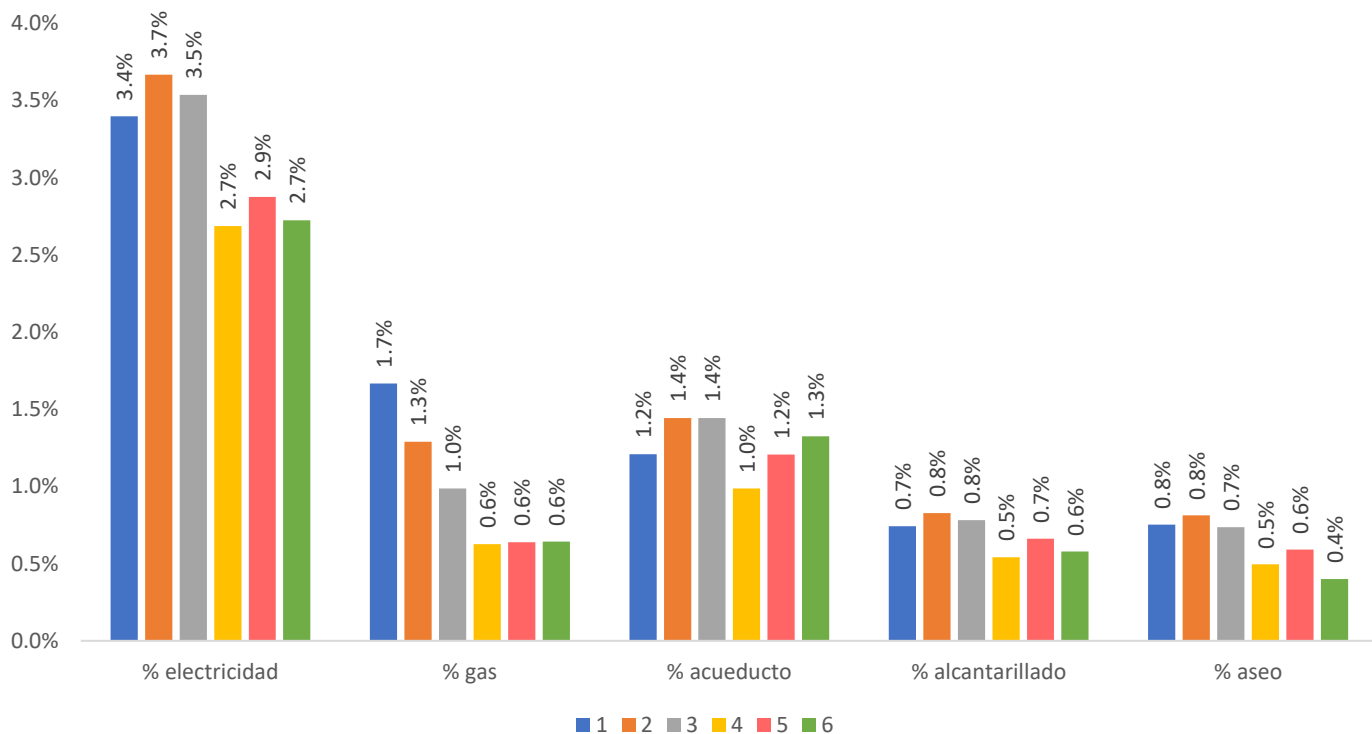
● Gasto promedio de los hogares en Servicios Públicos, 2023 por estrato



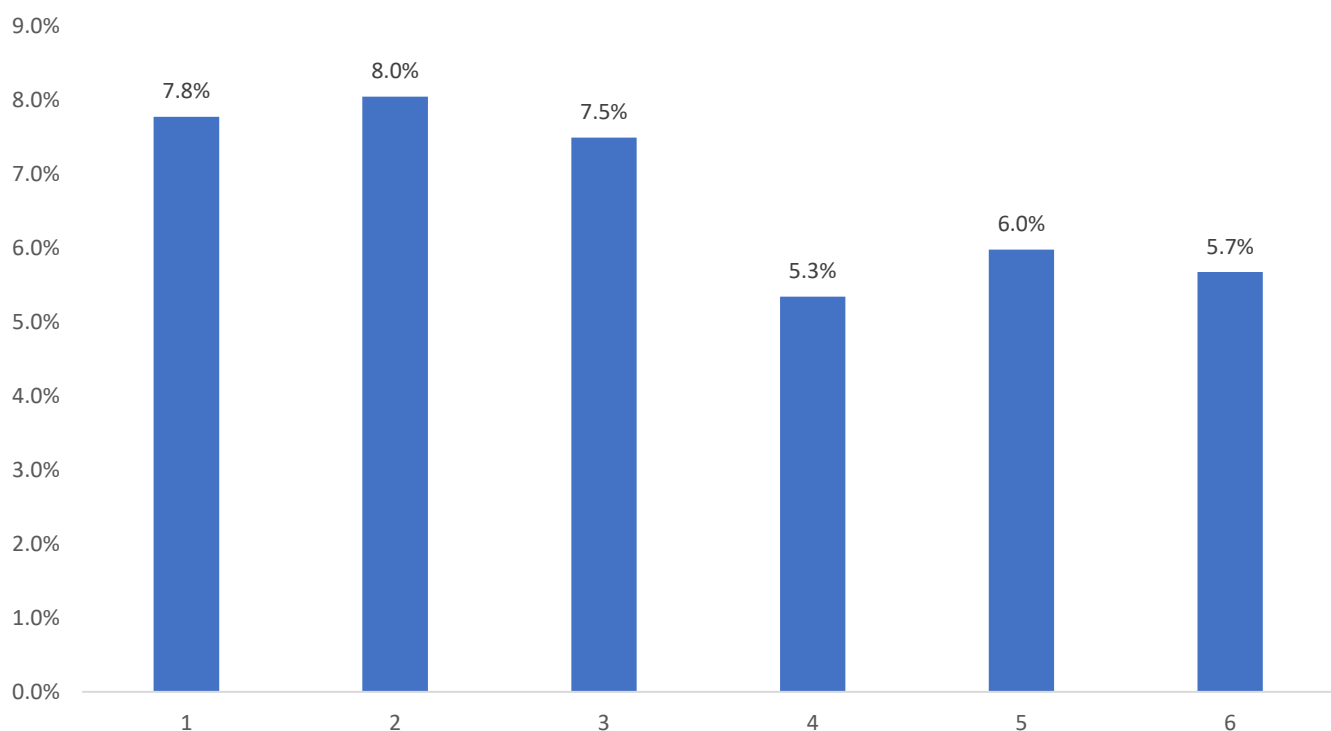


INGRESO DEL HOGAR DESTINADO AL PAGO DE SERVICIOS PÚBLICOS, TIC y TV

● Porcentaje del gasto de los hogares en Servicios Públicos 2023 por estrato



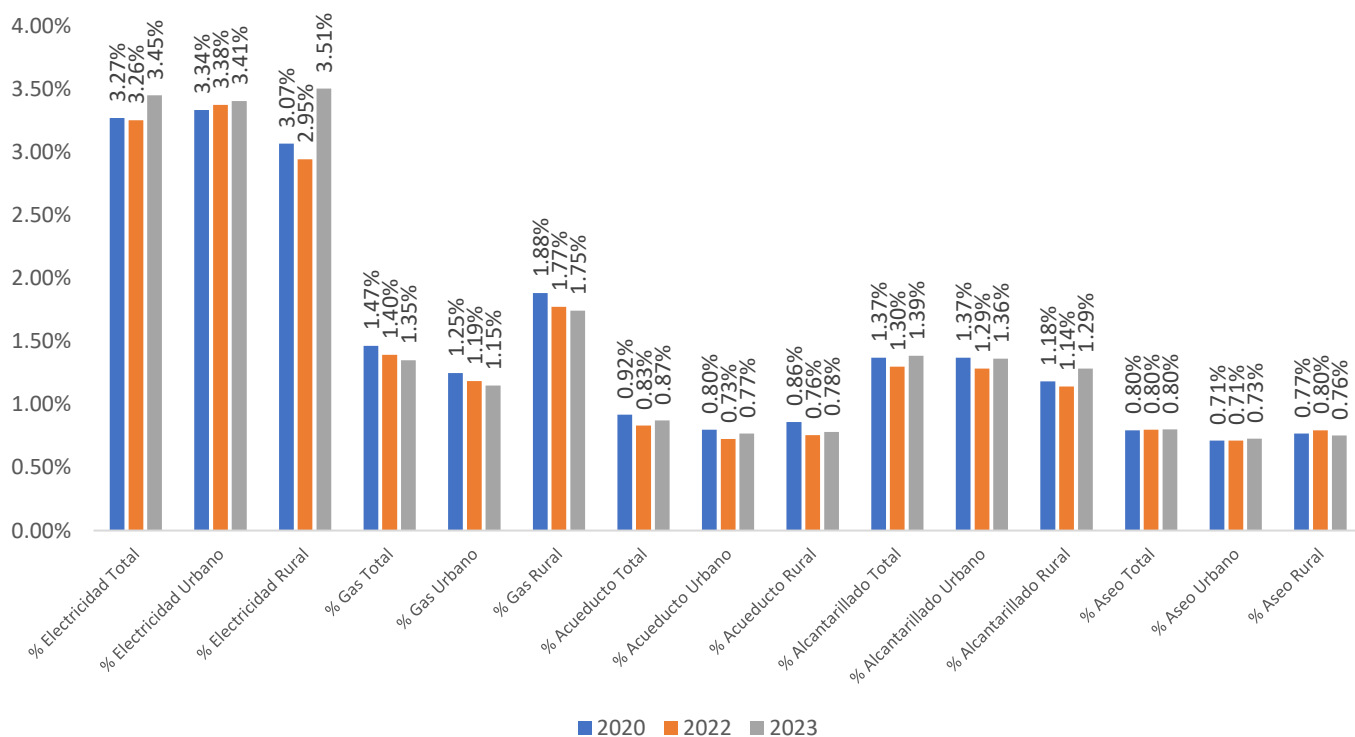
● Porcentaje del gasto de los hogares en Servicios Públicos 2023 por estrato



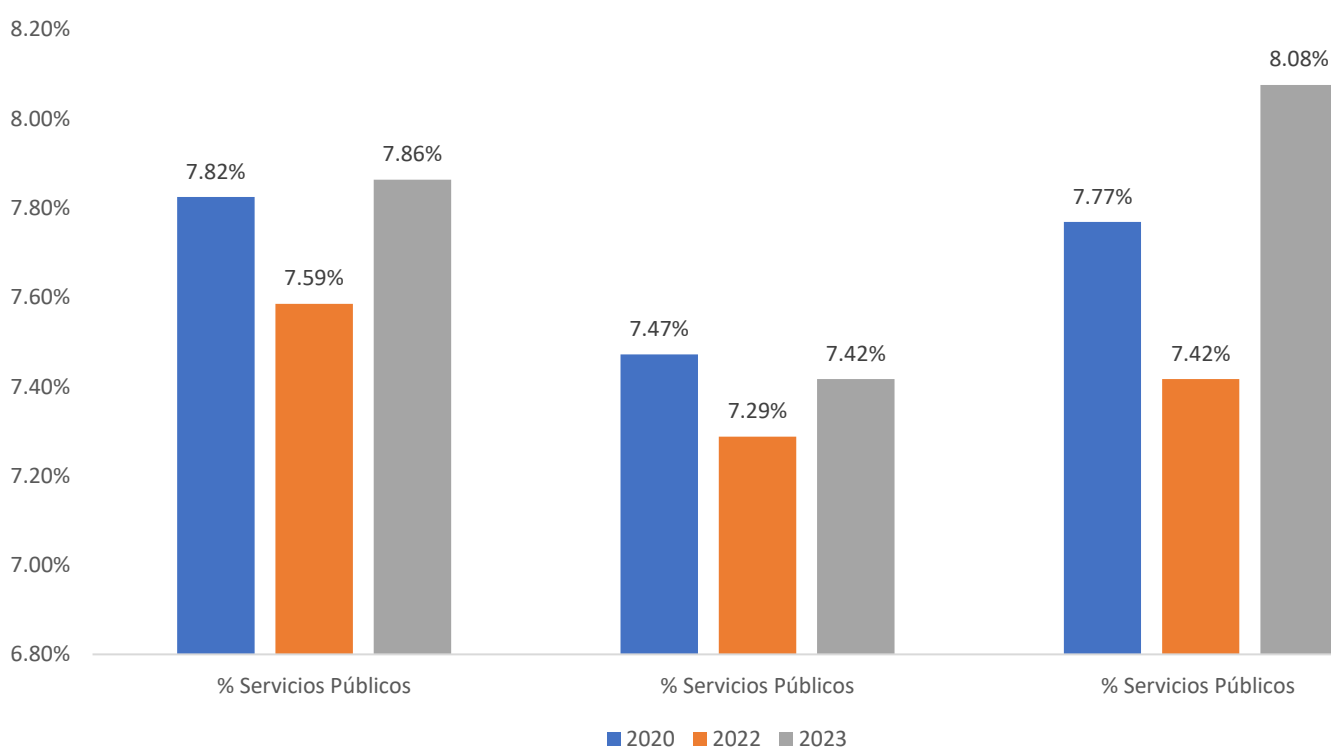


INGRESO DEL HOGAR DESTINADO AL PAGO DE SERVICIOS PÚBLICOS, TIC y TV

Porcentaje del gasto en Servicios Públicos



Porcentaje del gasto en Servicios Públicos





INGRESO DEL HOGAR DESTINADO AL PAGO DE SERVICIOS PÚBLICOS, TIC y TV

● Conclusiones

- El porcentaje del gasto de los hogares en servicios públicos proporcional a su ingreso para los estratos 1, 2 y 3 es superior que los estratos 5 y 6.
- En promedio un hogar en Colombia de sus ingresos destinó el 7,82% en 2020, 7,59% en 2022 y 7,86% en 2023.
- Los hogares de la región Caribe tienen el mayor porcentaje del gasto en servicios públicos, en total se destina un 10% del ingreso. La región pacífica es la segunda que destina mayor porcentaje de su ingreso en el pago de servicios públicos 9,1%.
- La energía es el servicio público que más gastan los hogares (3,6% en el país), seguido de acueducto (1,5% en el país).
- En general, el gasto de los hogares en los servicios públicos tiene un comportamiento estable en este periodo de tiempo (entre 7,5% y 7,9%).

GRACIAS

