

BOLETÍN: INFLACIÓN Y TARIFAS DE SERVICIOS PÚBLICOS, TIC y TV

MARZO 2026



Andesco
ASOCIACIÓN NACIONAL DE EMPRESAS DE
SERVICIOS PÚBLICOS Y COMUNICACIONES



INFLACIÓN Y TARIFAS DE SERVICIOS PÚBLICOS, TIC y TV

Definiciones

Variaciones porcentuales: Crecimiento porcentual del índice, entre dos periodos de tiempo.

Contribuciones porcentuales: Aporte en puntos porcentuales de las variaciones individuales a la variación de un agregado.

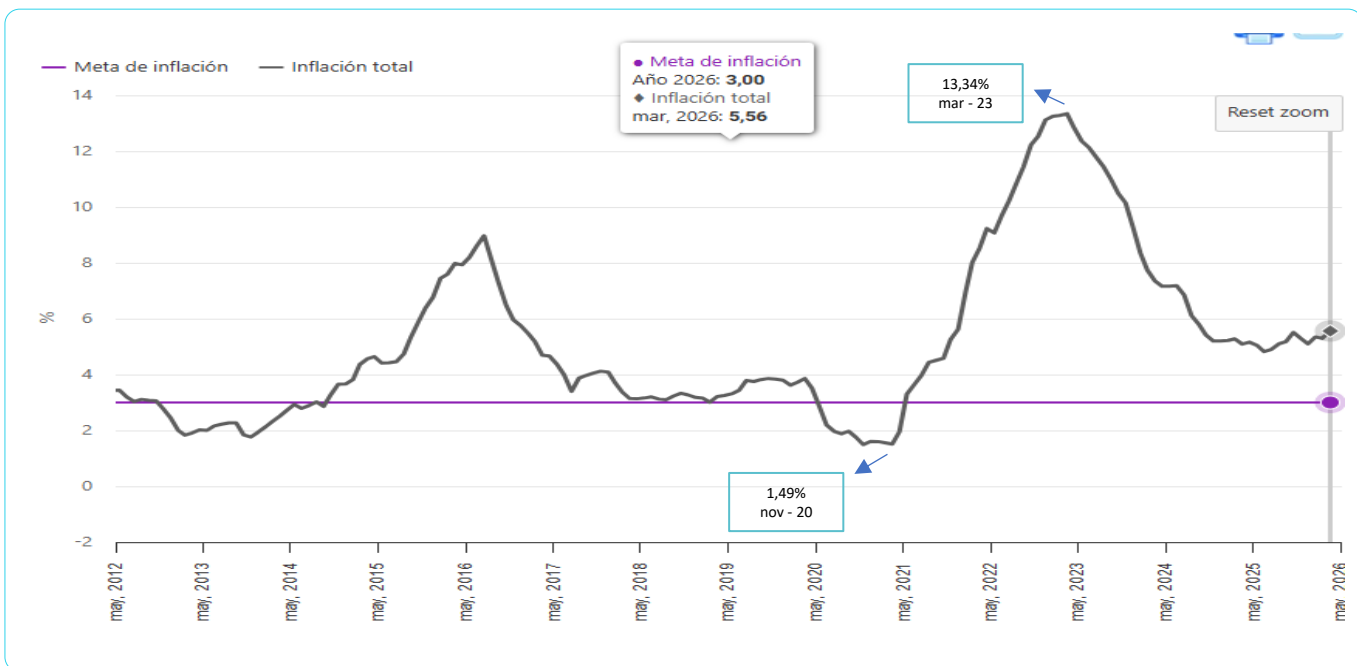
Participaciones porcentuales: Porcentaje de explicación de la contribución de cada nivel jerárquico (sección, división, grupo, clase o subclase) en la variación mensual, año corrido y doce meses del índice total.

Variación/contribución/participación mensual: comparación del IPC del mes de referencia con el mes anterior.

Variación/contribución/participación año corrido: comparación del IPC desde el mes de MARZO del presente año con el mes actual.

Variación/contribución/participación anual: variación del mes actual del IPC respecto al mismo mes del año anterior.

IPC anual



Variación IPC

2015 - 2026 (MARZO)

Año	Variación %		
	Mensual	Año corrido	Anual
2017	0,47	2,52	4,69
2018	0,24	1,58	3,14
2019	0,43	1,62	3,21
2020	0,57	1,67	3,86
2021	0,51	1,56	1,51
2022	1,00	4,36	8,53
2023	1,05	4,56	13,34
2024	0,70	2,73	7,36
2025	0,52	2,62	5,09
2026	0,78	3,07	5,56

Se evidencia una variación en el IPC del ,78 respecto al mes anterior, de 3,07 año corrido y anual del 5,56.



INFLACIÓN Y TARIFAS DE SERVICIOS PÚBLICOS, TIC y TV

Variación del IPC por división

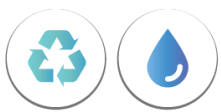
Divisiones	Ponderación	Variación (MARZO)		
		Mensual	Año corrido	Anual
Alimentos Y Bebidas No Alcohólicas	15,05	1,27	4,29	6,27
Bebidas Alcohólicas Y Tabaco	1,70	-0,37	2,57	6,75
Prendas De Vestir Y Calzado	3,98	0,19	1,06	2,61
Alojamiento, Agua, Electricidad, Gas y Otros Combustibles	33,12	0,85	1,54	4,15
Muebles, Artículos Para El Hogar Y Para La Conservación Ordinaria Del Hogar	4,19	0,90	3,67	5,23
Salud	1,71	1,06	3,25	7,87
Transporte	12,93	-0,22	3,01	4,61
Información Y Comunicación	4,33	2,96	3,03	4,73
Recreación Y Cultura	3,79	0,88	1,47	2,38
Educación	4,41	0,17	5,82	7,54
Restaurantes Y Hoteles	9,43	0,86	5,26	9,92
Bienes Y Servicios Diversos	5,36	0,95	2,79	6,09
Total	100,00	0,78	3,07	5,56

La División de Alojamiento, Agua, Electricidad, Gas y otros Combustibles presenta una variación mensual de 0,85%, año corrido de 1,54% y anual de 4,15%.

Contribución del IPC por división

Divisiones	Ponderación	Contribución (MARZO)		
		Mensual	Año corrido	Anual
Alimentos Y Bebidas No Alcohólicas	15,05	0,24	0,80	1,18
Bebidas Alcohólicas Y Tabaco	1,70	-0,01	0,04	0,11
Prendas De Vestir Y Calzado	3,98	0,01	0,03	0,08
Alojamiento, Agua, Electricidad, Gas y Otros Combustibles	33,12	0,26	0,48	1,29
Muebles, Artículos Para El Hogar Y Para La Conservación Ordinaria Del Hogar	4,19	0,04	0,15	0,21
Salud	1,71	0,02	0,06	0,13
Transporte	12,93	-0,03	0,40	0,62
Información Y Comunicación	4,33	0,07	0,08	0,12
Recreación Y Cultura	3,79	0,03	0,05	0,07
Educación	4,41	0,01	0,24	0,31
Restaurantes Y Hoteles	9,43	0,10	0,60	1,10
Bienes Y Servicios Diversos	5,36	0,05	0,15	0,32
Total	100,00	0,78	3,07	5,56

Alojamiento, Agua, Electricidad, Gas y otros Combustibles representó un 0,26 de la contribución mensual en la variación del IPC, 0,48 de la contribución año corrido y un 1,29 de la contribución anual.



INFLACIÓN Y TARIFAS DE SERVICIOS PÚBLICOS, TIC y TV

● Participación del IPC por división

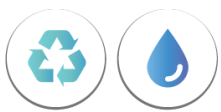
Divisiones	Ponderación	Participación (MARZO)		
		Mensual	Año corrido	Anual
Alimentos Y Bebidas No Alcohólicas	15.05	30,72	26,17	21,22
Bebidas Alcohólicas Y Tabaco	1.70	-0,82	1,44	2,06
Prendas De Vestir Y Calzado	3.98	0,71	1,04	1,42
Alojamiento, Agua, Electricidad, Gas y Otros Combustibles	33.12	33,25	15,58	23,20
Muebles, Artículos Para El Hogar Y Para La Conservación Ordinaria Del Hogar	4.19	4,58	4,75	3,77
Salud	1.71	2,32	1,81	2,37
Transporte	12.93	-3,75	13,19	11,24
Información Y Comunicación	4.33	9,56	2,55	2,21
Recreación Y Cultura	3.79	3,44	1,48	1,35
Educación	4.41	0,93	7,78	5,61
Restaurantes Y Hoteles	9.43	12,73	19,45	19,87
Bienes Y Servicios Diversos	5.36	6,32	4,75	5,68

Alojamiento, Agua, Electricidad, Gas y otros Combustibles tuvo una participación del 33,25% en el IPC mensual, 15,58% en la participación del año corrido y un 23,20% de la participación anual.

● Variación del IPC por División y grupo de gasto

Divisiones	Variación (MARZO)		
	Mensual	Año corrido	Anual
Alojamiento, Agua, Electricidad, Gas y Otros Combustibles	0,85	1,54	4,15
Alquileres efectivos de alojamiento	0,48	1,41	4,84
Alquileres imputados del alojamiento	0,48	1,39	4,83
Conservación y reparación de la vivienda	0,13	1,16	4,17
Suministro de agua y servicios diversos relacionados con la vivienda	1,15	2,85	8,25
Electricidad, Gas y otros combustibles	2,41	0,99	-2,46

El IPC del grupo de gasto suministro de agua y servicios diversos relacionados con la vivienda tuvo una variación mensual de 1,15, año corrido de 2,85 y anual de 8,25. Electricidad, gas y otros combustibles tuvo una variación mensual de 2,41, año corrido de 0,99 y anual de -2,46.



INFLACIÓN Y TARIFAS DE SERVICIOS PÚBLICOS, TIC y TV

Contribución del IPC por División y grupo de gasto

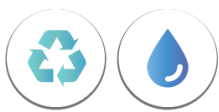
Divisiones/ grupo de gasto	Contribución (MARZO)		
	Mensual	Año corrido	Anual
Alojamiento, Agua, Electricidad, Gas y Otros Combustibles	0,26	0,48	1,29
Alquileres efectivos de alojamiento	0,04	0,13	0,45
Alquileres imputados del alojamiento	0,06	0,18	0,61
Conservación y reparación de la vivienda	0,00	0,00	0,01
Suministro de agua y servicios diversos relacionados con la vivienda	0,05	0,12	0,35
Electricidad, Gas y otros combustibles	0,11	0,05	-0,12

El suministro de agua y servicios diversos relacionados con la vivienda tuvo una contribución mensual en el aumento del IPC de 0,05, año corrido de 0,12 y anual de 0,35. Electricidad, gas y otros combustibles tuvo una contribución mensual en la variación del IPC de 0,11, año corrido de 0,05 y anual de -0,12.

Variación del IPC por Subclase

Divisiones	Variación (MARZO)		
	Mensual	Año corrido	Anual
Arriendo efectivo	0,48	1,41	4,84
Arriendo imputado	0,48	1,39	4,83
Materiales para la conservación y la reparación de la vivienda	0,13	1,16	4,17
Suministro de Agua	0,03	-0,30	5,34
Recogida de Basuras	5,08	13,01	16,74
Alcantarillado	0,02	-0,52	5,87
Servicios relacionados con la copropiedad	1,81	5,52	10,65
Electricidad	2,78	0,59	-2,91
Gas	1,39	2,14	-1,14
IPC	0,78	3,07	5,56

La variación de precios anual para suministro de agua fue del 5,34%, recogida de basura 16,74%, alcantarillado 5,87%, electricidad -2,91% y gas -1,14%.



INFLACIÓN Y TARIFAS DE SERVICIOS PÚBLICOS, TIC y TV

Contribución del IPC por Subclase

Divisiones	Contribución (MARZO)			
	Mensual	Año corrido	Anual	% de contribución en el IPC
Arriendo efectivo	0,04	0,13	0,45	8,09%
Arriendo imputado	0,06	0,18	0,61	10,97%
Materiales para la conservación y la reparación de la vivienda	0,00	0,00	0,01	0,18%
Suministro de Agua	0,00	-0,01	0,10	1,80%
Recogida de Basuras	0,03	0,06	0,08	1,44%
Alcantarillado	0,00	0,00	0,03	0,54%
Servicios relacionados con la copropiedad	0,02	0,07	0,13	2,34%
Electricidad	0,09	0,02	-0,10	-1,80%
Gas	0,02	0,03	-0,01	-0,18%

Variación anual en los precios de los servicios públicos, TIC y TV

Divisiones	Variación (MARZO)		
	Mensual	Año corrido	Anual
Suministro de Agua	0,03	-0,30	5,34
Recogida de Basuras	5,08	13,01	16,74
Alcantarillado	0,02	-0,52	5,87
Electricidad	2,78	0,59	-2,91
Gas	1,39	2,14	-1,14
Servicios de comunicación fija y móvil y provisión a internet	3,15	3,15	5,79
Suscripción y servicio de televisión por redes y cable	0,01	0,30	-0,08
IPC	0,78	3,07	5,56

La variación de precios anual para suministro de agua fue del 5,34%, recogida de basura 16,74%, alcantarillado 5,87%, electricidad -2,91%, gas -1,14%, servicios de comunicación fija y móvil y provisión a internet 5,79% y suscripción y servicio de televisión por redes y cable -0,08%.

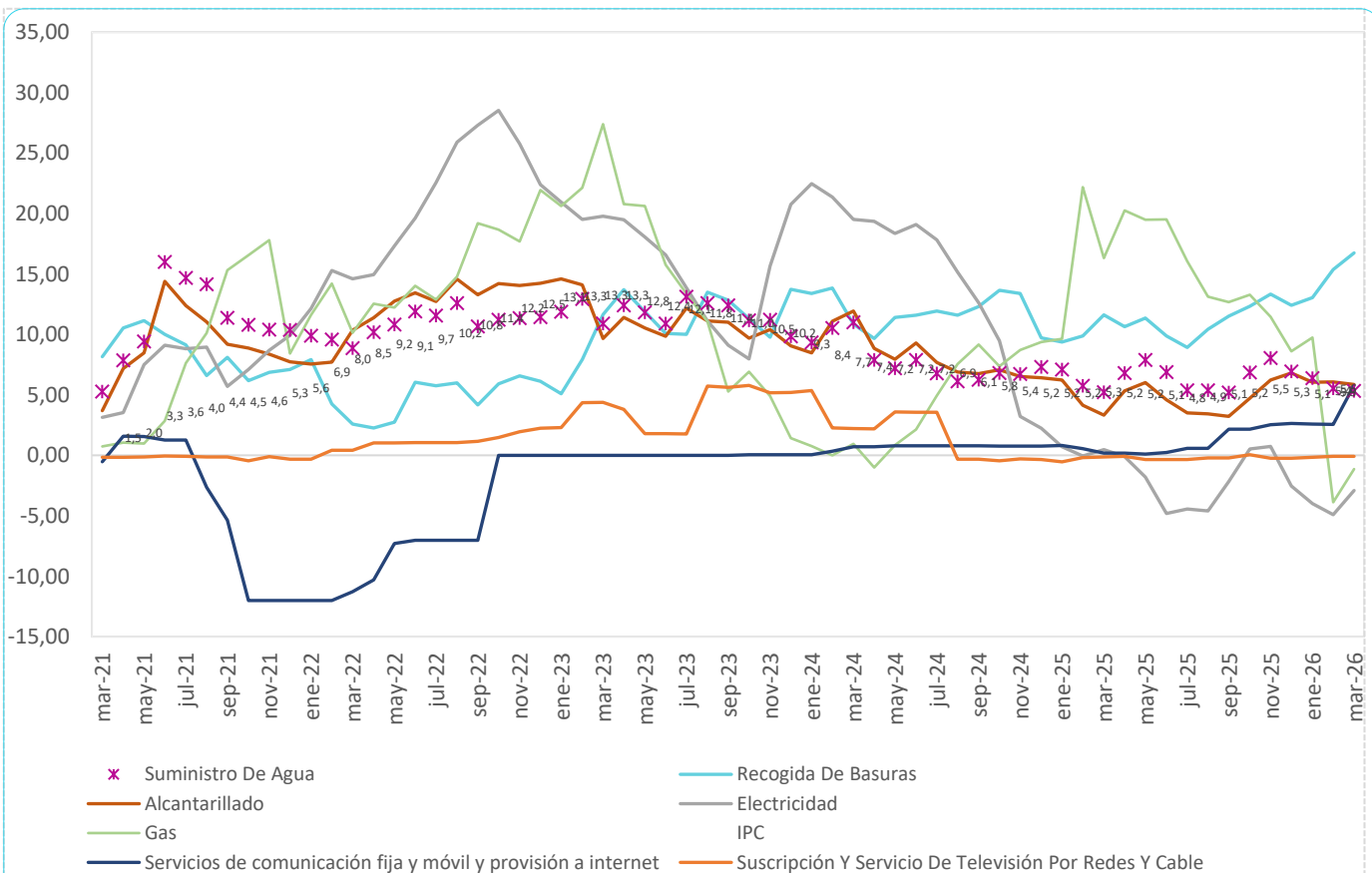


INFLACIÓN Y TARIFAS DE SERVICIOS PÚBLICOS, TIC y TV

Contribución al IPC de los servicios públicos TIC y telecomunicaciones

Divisiones	Contribución (MARZO)			
	Mensual	Año corrido	Anual	% de contribución en el IPC
Suministro de Agua	0,00	-0,01	0,10	1,80%
Recogida de Basuras	0,03	0,06	0,08	1,44%
Alcantarillado	0,00	0,00	0,03	0,54%
Electricidad	0,09	0,02	-0,10	-1,80%
Gas	0,02	0,03	-0,01	-0,18%
Servicios de comunicación fija y móvil y provisión a internet	0,08	0,08	0,14	2,52%
Suscripción y servicio de televisión por redes y cable	0,00	0,00	0,00	0,00%

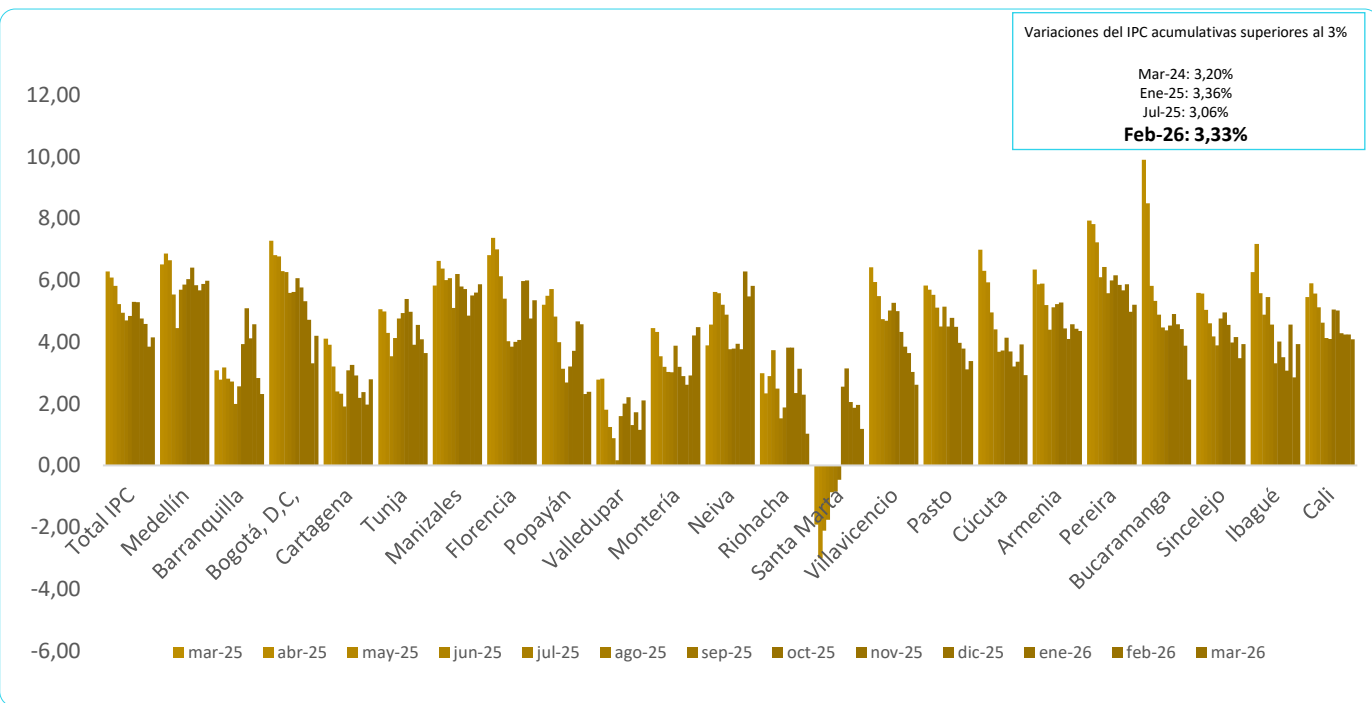
Variación anual en los precios de los servicios públicos, TIC y TV



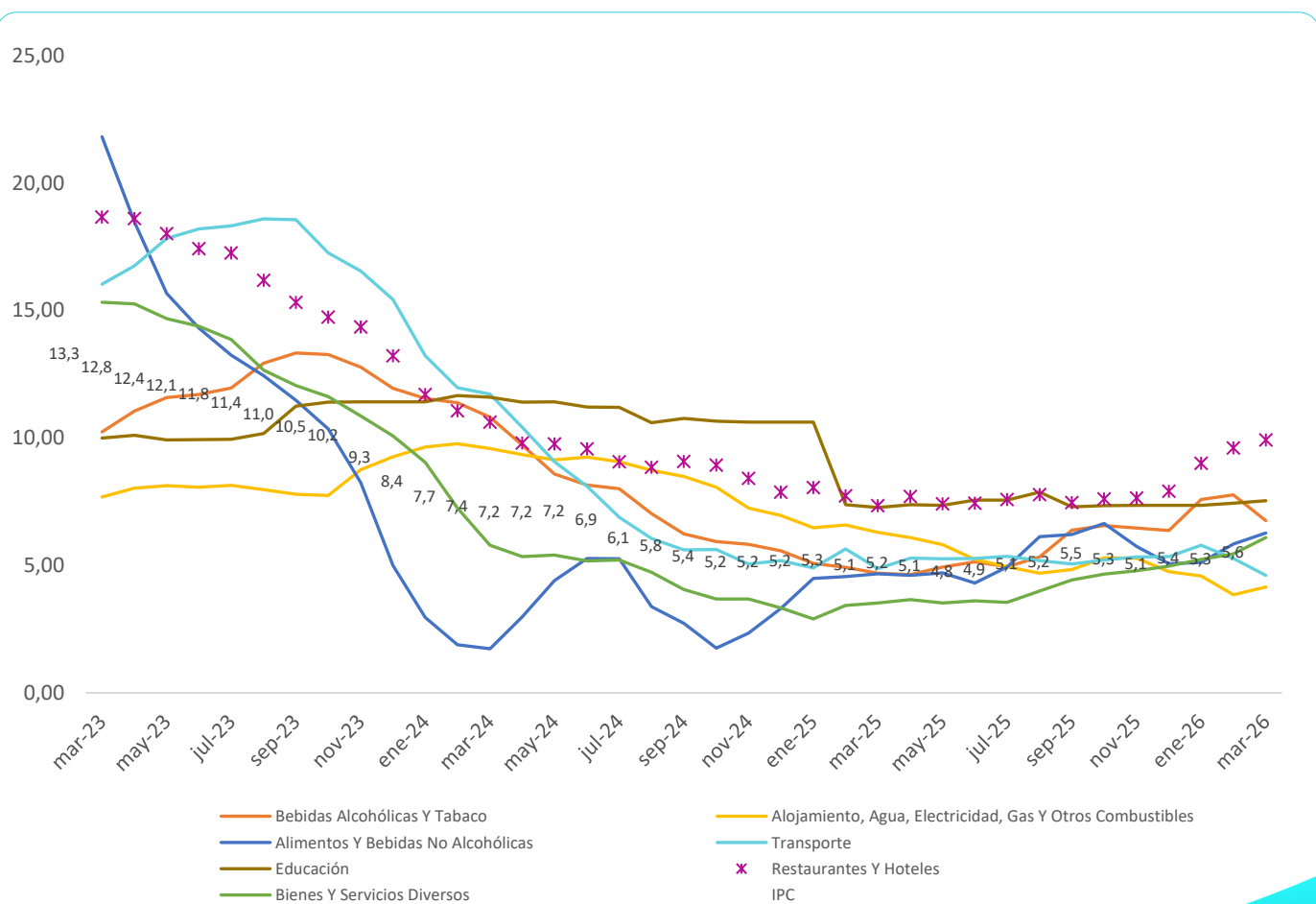


INFLACIÓN Y TARIFAS DE SERVICIOS PÚBLICOS, TIC y TV

Variación anual del IPC División: Alojamiento, Agua, Electricidad, Gas y otros combustibles en ciudades principales.



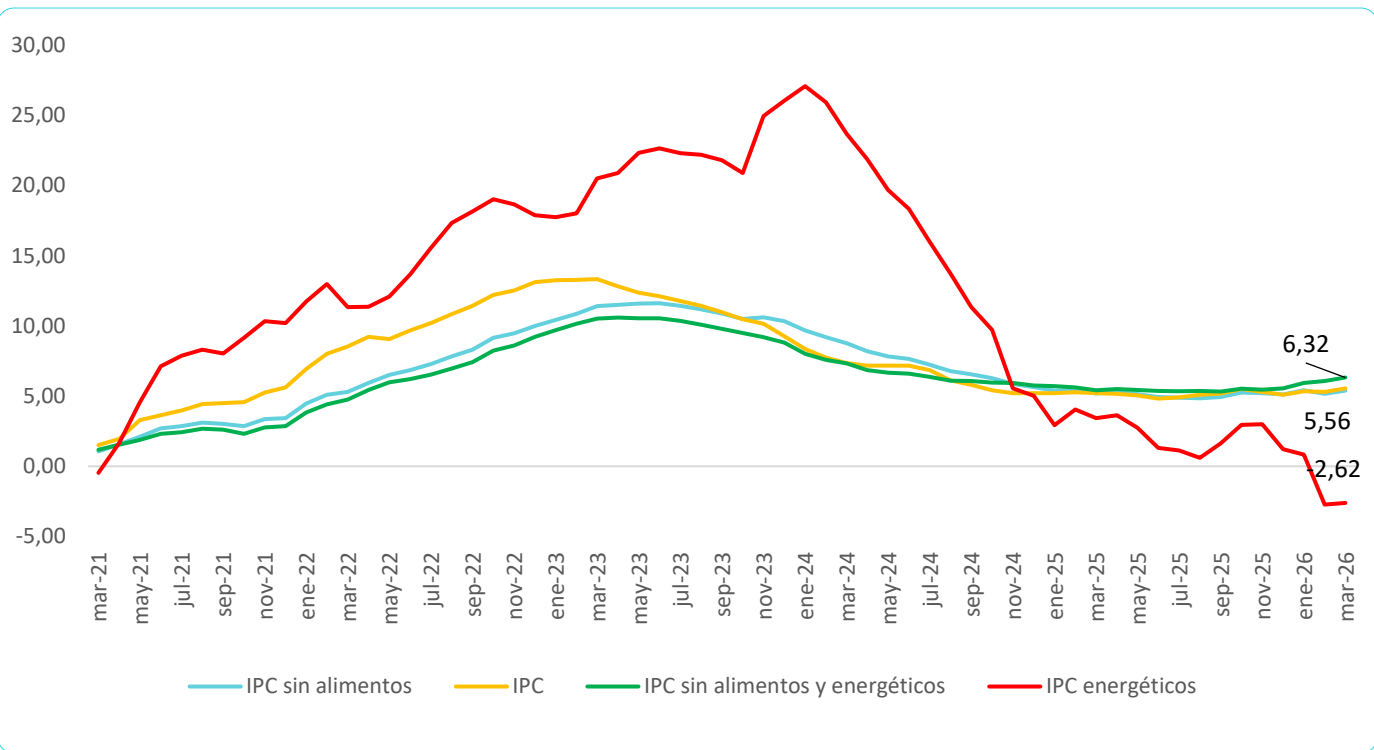
Divisiones relevantes en la variación anual del IPC





INFLACIÓN Y TARIFAS DE SERVICIOS PÚBLICOS, TIC y TV

Variación anual en el IPC



Subclases con mayores incrementos en los precios

Subclase	Variación (MARZO)			
	Índice	Mensual	Año corrido	Anual
Yuca Para Consumo En El Hogar	209,10	-0,03	3,81	60,40
Plátanos	232,42	0,82	10,78	38,97
Artículos En Oro, Plata Y Piedras Preciosas Y Su Reparación	330,76	4,75	11,79	37,55
Tomate de árbol	195,49	8,23	15,09	36,64
Café Y Productos A Base De Café	291,82	-0,71	-0,89	32,92
Naranjas	283,56	-0,48	22,06	20,48
Recogida De Basuras	207,97	5,08	13,01	16,74
Frutas frescas	318,45	8,66	14,64	14,64
Cebolla	184,01	5,97	3,92	14,42
Bebidas calientes : tinto, café con leche, chocolate, té, bebida achocolatada caliente, leche, agua de panela, agua aromática, avena caliente y similares para consumo inmediato, en establecimientos de servicio a la mesa y autoservicio.	200,62	0,75	5,60	13,72
Arracacha, ñame y otros tubérculos	197,05	2,96	10,82	13,39
Transporte intermunicipal, interveredal e interIPC	198,64	-0,77	4,20	13,27
Servicio Doméstico	165,53	1,75	10,52	13,21
Moras	189,56	4,81	14,32	12,90
Carne De Res Y Derivados	208,12	0,97	4,68	12,12



INFLACIÓN Y TARIFAS DE SERVICIOS PÚBLICOS, TIC y TV

● Subclases con mayor aporte al incremento del IPC

Subclase	Contribución (MARZO)				
	Índice	Mensual	Año corrido	Anual	% contribución
Comidas en establecimientos de servicio a la mesa y autoservicio, medios de transporte, máquinas expendedoras, puestos móviles, y lugares de esparcimiento; se incluyen también las contratadas por encargo, para llevar y por servicio a domicilio	197,24	0,07	0,43	0,75	13,49%
Arriendo imputado	135,25	0,06	0,18	0,61	10,97%
Transporte urbano (incluye tren y metro)	173,23	0,03	0,47	0,52	9,35%
Arriendo efectivo	135,85	0,04	0,13	0,45	8,09%
Carne De Res Y Derivados	208,12	0,02	0,12	0,29	5,22%
Comidas preparadas fuera del hogar para consumo inmediato, en establecimientos de servicio a la mesa y autoservicio, puestos móviles, lugares de esparcimiento, para llevar y por servicio a domicilio	196,83	0,02	0,12	0,24	4,32%
Frutas frescas	318,45	0,11	0,19	0,19	3,42%
Plátanos	232,42	0,00	0,05	0,14	2,52%
Servicio Doméstico	165,53	0,02	0,11	0,14	2,52%
Servicios de comunicación fija y móvil y provisión a internet	98,26	0,08	0,08	0,14	2,52%
Servicios Relacionados Con La Copropiedad	174,37	0,02	0,07	0,13	2,34%
Educación preescolar y básica primaria	172,51	0,00	0,09	0,13	2,34%

● Conclusiones

- Para el mes de MARZO de 2026, el Índice de Precios al Consumidor (IPC) presentó una variación de 0,78% respecto al mes anterior, de 3,07% año corrido y una variación anual de 5,56%. Si se tiene en cuenta que la meta de inflación fijada por el Banco de la República es del 3%, con un rango entre 2% y 4%, la variación registrada en los tres primeros meses del año equivale al 100% de la meta anual central, lo que evidencia la magnitud del incremento observado al inicio del año, en un contexto marcado por el aumento del salario mínimo del 23%.
- Del análisis de la canasta de bienes y servicios que componen el IPC, la división de restaurantes y hoteles registró la mayor variación anual con 9,62%, seguida de salud con 7,87%, educación con 7,54%, bebidas alcohólicas y tabaco con 6,75%. Por su parte, alimentos y bebidas no alcohólicas presentó una variación anual de 6,27%. En cuanto a los servicios públicos domiciliarios, TIC y telecomunicaciones, la división de alojamiento, agua, electricidad, gas y otros combustibles registró una variación anual del 4,15%.
- En el último mes, el servicio de electricidad presentó una variación mensual de 2,78%; en términos anuales, registró una variación de -2,91% y una contribución anual de -0,10 puntos porcentuales al IPC. El gas registró una variación mensual de 1,39%, con una variación anual de -1,14% y una contribución anual de -0,01 puntos porcentuales. El suministro de agua presentó una variación mensual de 0,03%, una variación anual de 5,34% y una contribución anual de 0,10 puntos porcentuales. El alcantarillado registró una variación mensual de 0,02%, una variación anual de 5,87% y una contribución anual de 0,03 puntos porcentuales. Por su parte, la recogida de basuras presentó una variación mensual de 5,08%, acumulando una variación anual de 16,74% y una contribución anual de 0,08 puntos porcentuales. Los servicios de comunicación fija y móvil y provisión de internet registraron una variación mensual de 3,15%, una variación anual de 5,79% y una contribución anual de 0,14 puntos porcentuales. Finalmente, la suscripción y servicio de televisión por redes y cable presentó una variación mensual de 0,01%, una variación anual de -0,08% y una contribución anual de 0,00 puntos porcentuales.
- Finalmente, de las 10 subclases que más contribuyeron al incremento anual del IPC, estas representaron 62,41% del total, equivalente a 3,47 puntos porcentuales. Entre ellas se destacan: máquinas expendedoras y puestos móviles; arriendo imputado y efectivo; transporte urbano; carne de res y derivados; comidas preparadas fuera del hogar para consumo inmediato; frutas frescas, plátanos; servicio doméstico; servicios de comunicación fija y móvil.

GRACIAS

